

STANOVANJA ZA STAREJŠE ŽALEC

KATALOG STANOVANJ





LOKACIJA

Objekta stanovanj za starejše se nahajata v zahodnem delu Žalca ob Gotoveljski cesti, v sklopu novega razvojnega območja. V sklopu tega območja se nahaja novo zgrajeni vrtec s centralno kuhinjo, ki je namenjena tudi za zunanje prevzemnike obrokov. Na tem območju je dolgoročno predviden še dom za starejše občane, ki bo programsko dopolnil širši prostor s sorodnimi vsebinami. Zasnova območja motorni promet omeji na robovih, osrednji del z objektoma je tako v celoti zazelenjen in namenjen zunanjim površinam za prostočasne aktivnosti.

Severni del območja zamejuje obstoječa cesta in trgovski center. Vzhodni rob omejuje občinska cesta, ki je hkrati tudi dostopna cesta za objekta stanovanj za starejše. Južni rob se odpira na obstoječo nizko stanovanjsko pozidavo, zahodni pa na zunanje igralne površine vrtca Žalec – zahod.

URBANISTIČNA ZASNOVA

Objekta stanovanj za starejše imata urejen skupni uvoz iz Gotoveljske ceste na zunanje parkirišče, senčeno z drevesi ter urejenim parkiranjem za gibalno ovirane. Vhoda sta urejena preko vstopne tlakovane ploščadi. Vhodna ploščad je opremljena z urbano opremo za posedanje in je delno ozelenjena in tako predstavlja osrednjo točko druženja. Ob ploščadi je pokrita kolesarnica in ekološki otok.

Zasnova objektov vsem stanovanjem omogoči orientacijo vzhod ali zahod. Z medsebojnim zamikom in postavitvijo javne vstopne ploščadi v osrednjem delu, sta na vzhodni strani objekta OS1 ter na zahodni strani objekta OS2 večji zunanji zeleni odprti površini, namenjeni preživljanju prostega časa stanovalcev.

ARHITEKTURNA ZASNOVA

V štirih nadzemnih etažah je zasnovanih po 30 stanovanj za starejše na objekt. Objekta sta delno podkletena za potrebe shrambe ter tehničnih prostorov. Oblikovno volumen določajo poleg francoskih oken poudarjene lože z balkoni, s čimer se ustvari igriva, sodobna in brezčasna fasada.

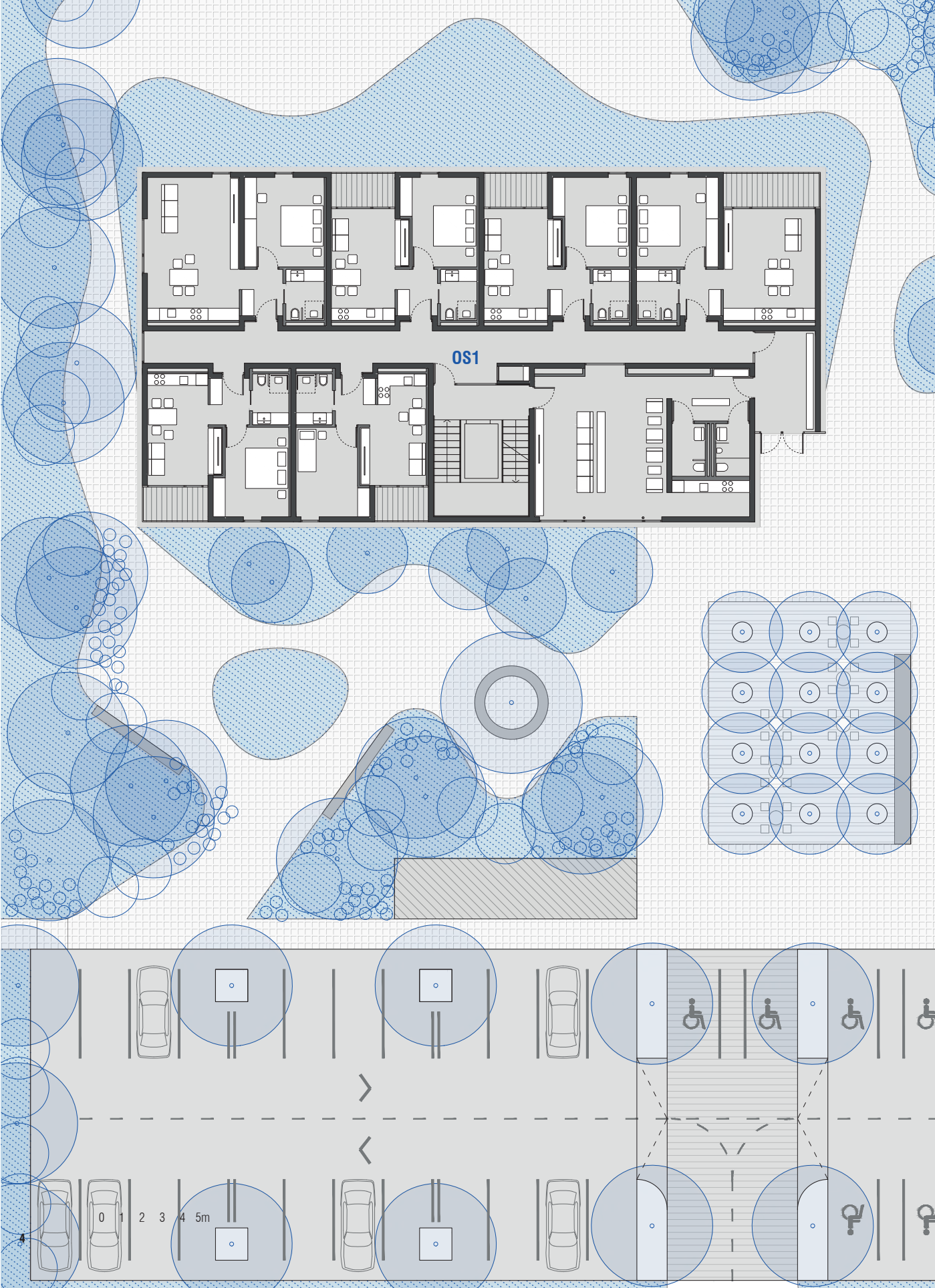
Do posameznih stanovanj, orientirana na vzhod ali zahod, se dostopa preko centralnega jedra z dvoramnim stopniščem in večjim dvigalom. Neposredno v navezavi na glavni vhod je urejen skupni večnamenski prostor za vse stanovalce. V sklopu večnamenskega prostora je dnevno bivalni del s knjižnim koticom in prostorom za spremljanje televizijskega programa ter čajna kuhinja in sanitarije.

V obeh objektih so predvideni trije tipi stanovanj za starejše, ki se medsebojno razlikujejo po velikosti in zunanjem prostoru (loža, balkon ali loža z balkonom). Najmanjše (S) je stanovanje z enim ležiščem. Stanovanji z dvema ležiščema se delita na M in L, ki se razlikujeta po velikosti bivalnega prostora. Fleksibilna zasnova objektov omogoča združevanje tipov S in M, tako se dobi enoto XL, ki nudi dodatno nadstandardno kakovost bivanja.

V posamezna stanovanja se vstopa preko vhodnih niš iz skupnega hodnika v vetrolov z garderobo. Iz vetrolova je urejen dostop v kopalnico, dnevno bivalni prostor ter spalnico. Dnevno bivalni prostor s kuhinjo, jedilnico in dnevno sobo se preko lože in balkona odpira v zazelenjen zunanji prostor. Vsa stanovanja so projektirana brez arhitektonskih ovir ter z ustreznimi odmiki opreme za neovirano uporabo oseb z motnjami v gibanju.

MATERIALNA IN INSTALACIJSKA OBDELAVA

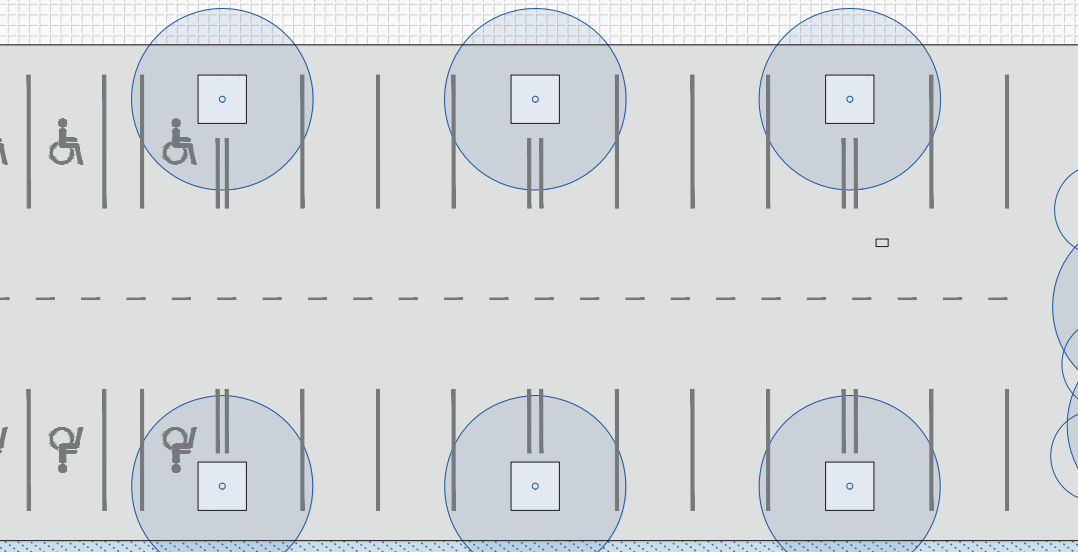
Fasada objekta je predvidena kot kombinacija opečne fasadne obloge in ometa. Stavbno pohištvo s troslojno zasteklitvijo je predvideno v aluminijasti izvedbi. Finalni tlak na hodnikih in v mokrih prostorih je keramika, v bivalnih pa gotovi parket. Stene so barvane, v sanitarnih prostorih pa obložene s stensko keramiko. Sanitarni prostori so opremljeni s kakovostno sanitarno opremo, primerno za uporabo oseb s funkcionalnimi ovirami. Objekt ima predvideno talno ogrevanje in pohlajevanje preko toplotne črpalke na vodni vir. V vseh stanovanjskih enotah je predvidena predpriprava instalacij za klimatsko napravo. Vsa stanovanja so opremljena z instalacijo za širokopasovno internetno povezavo.

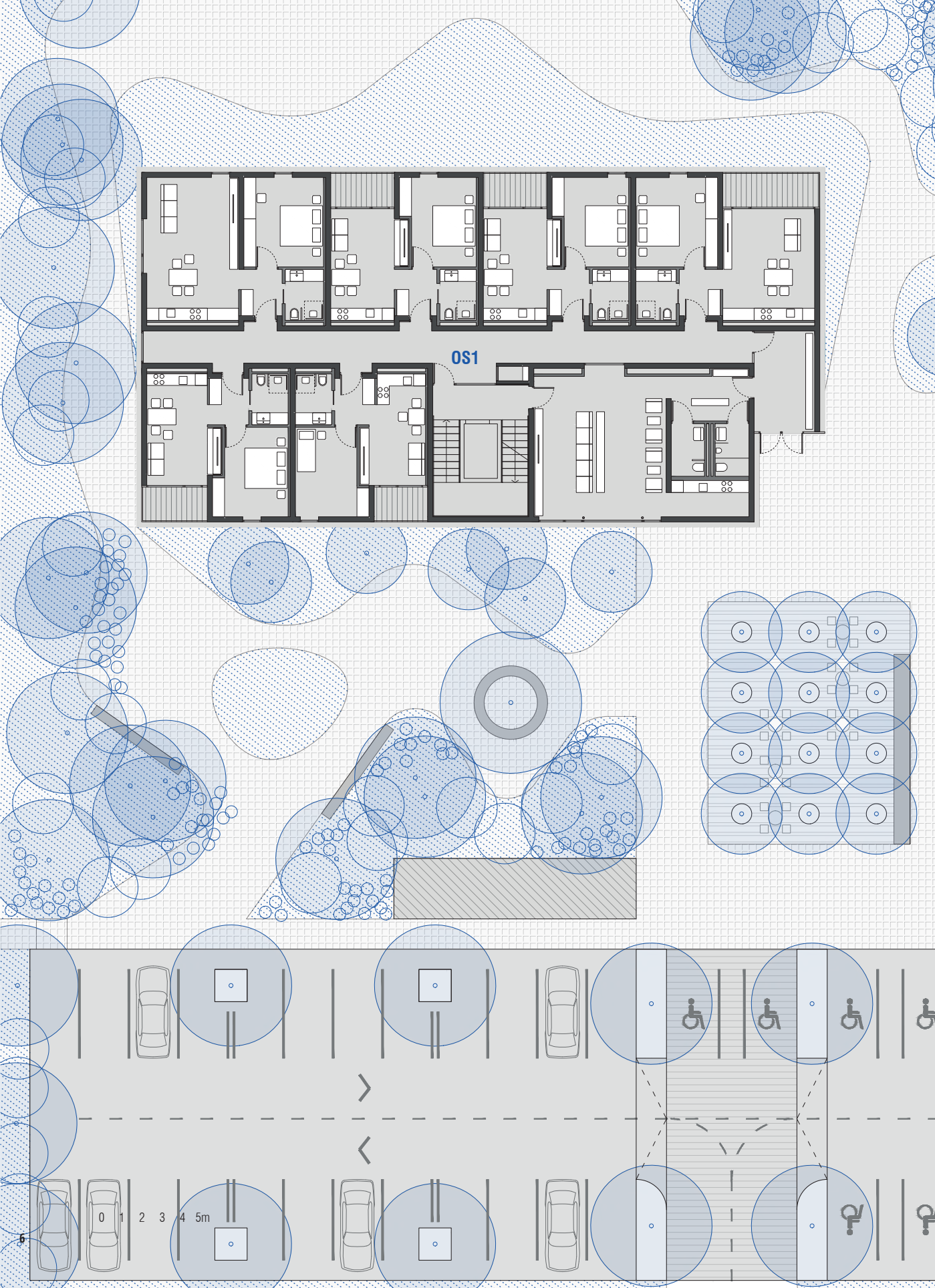


0S1

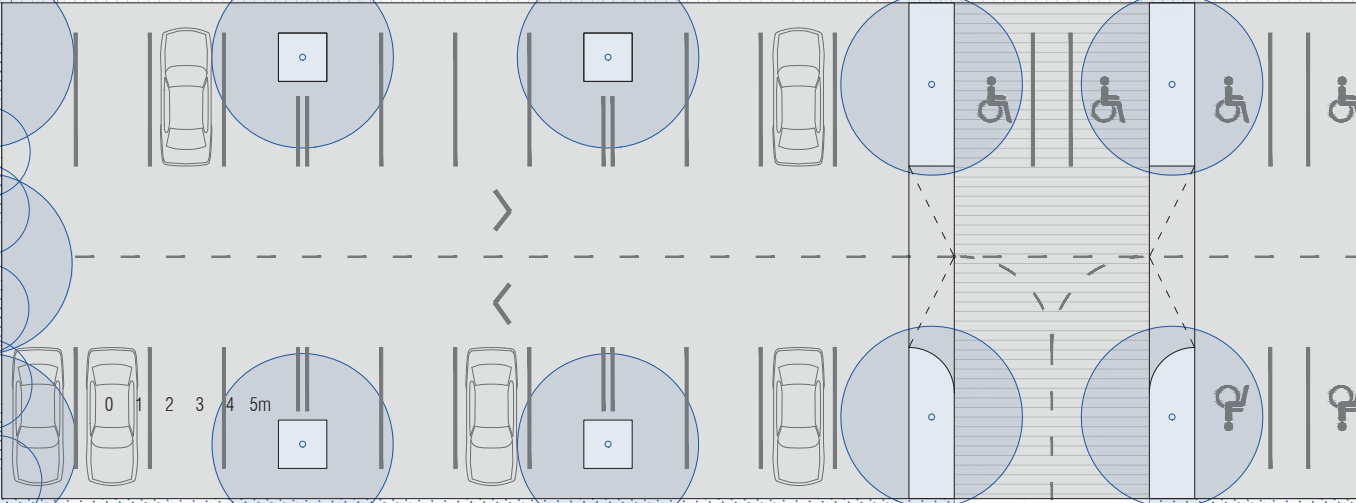
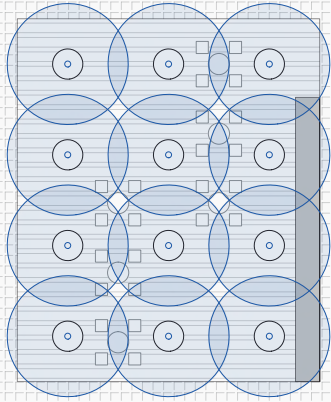
4 0 1 2 3 4 5m



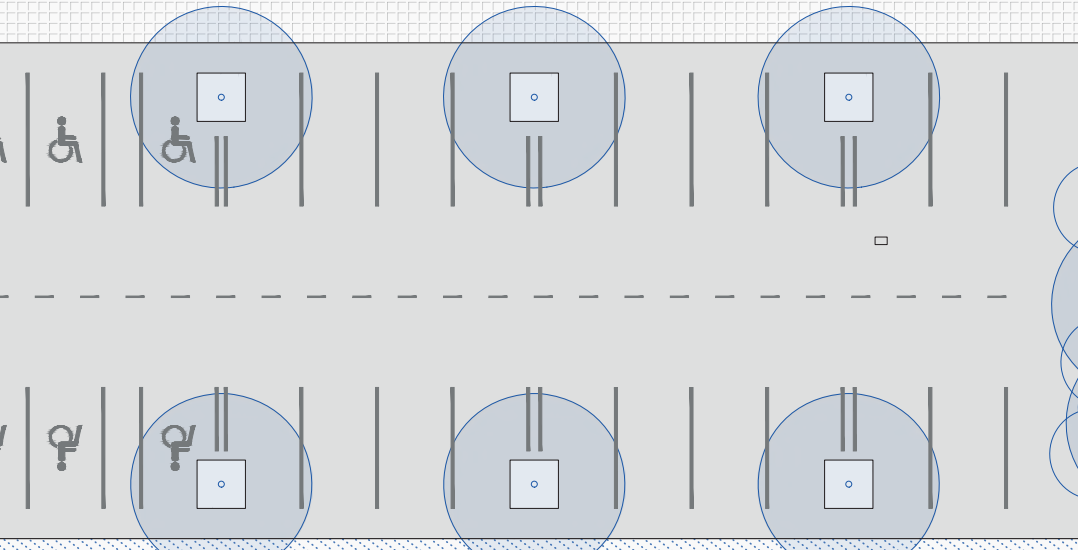


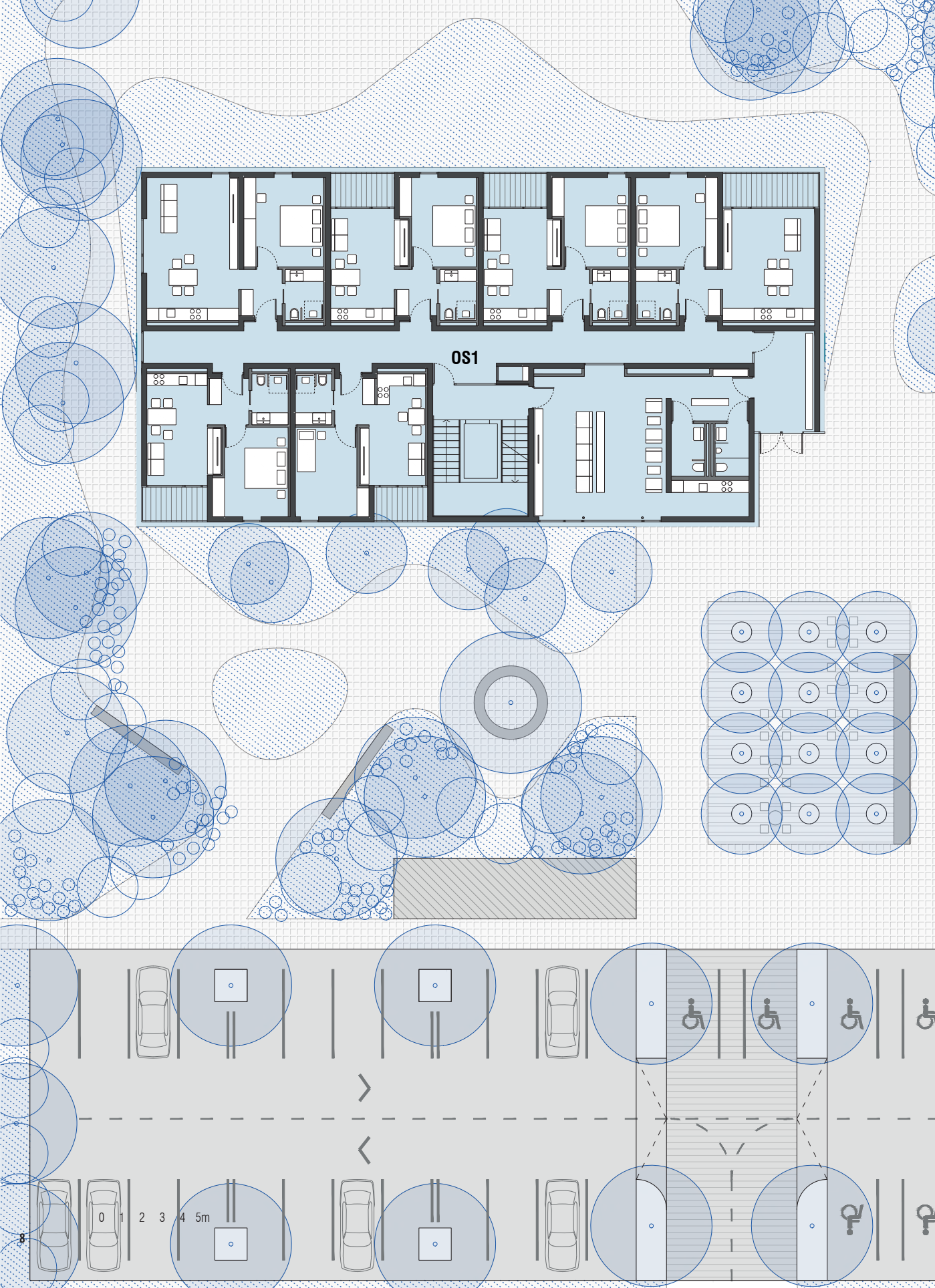


0S1



0 1 2 3 4 5m



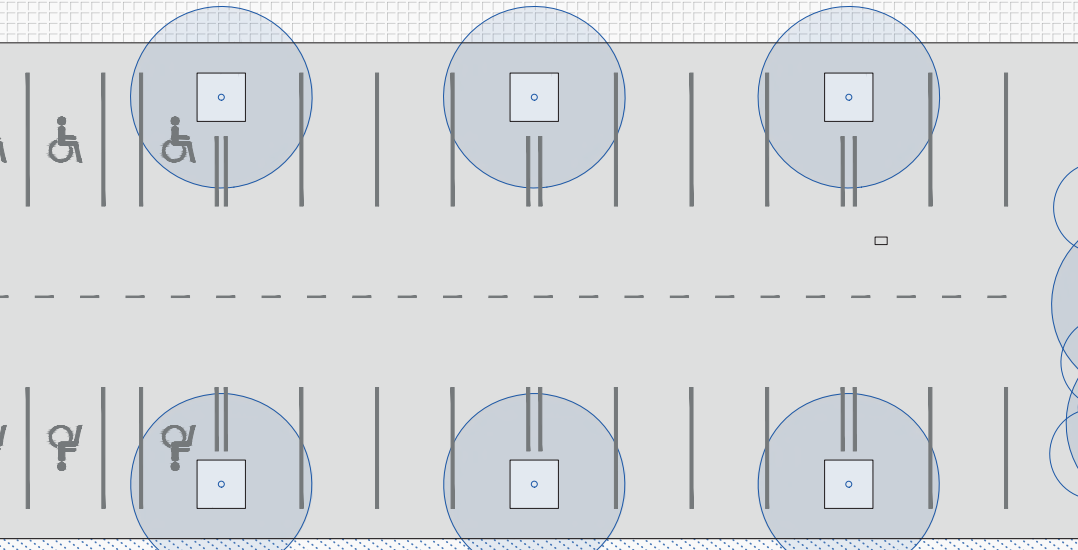


0S1

0 1 2 3 4 5m



SITUACIJA

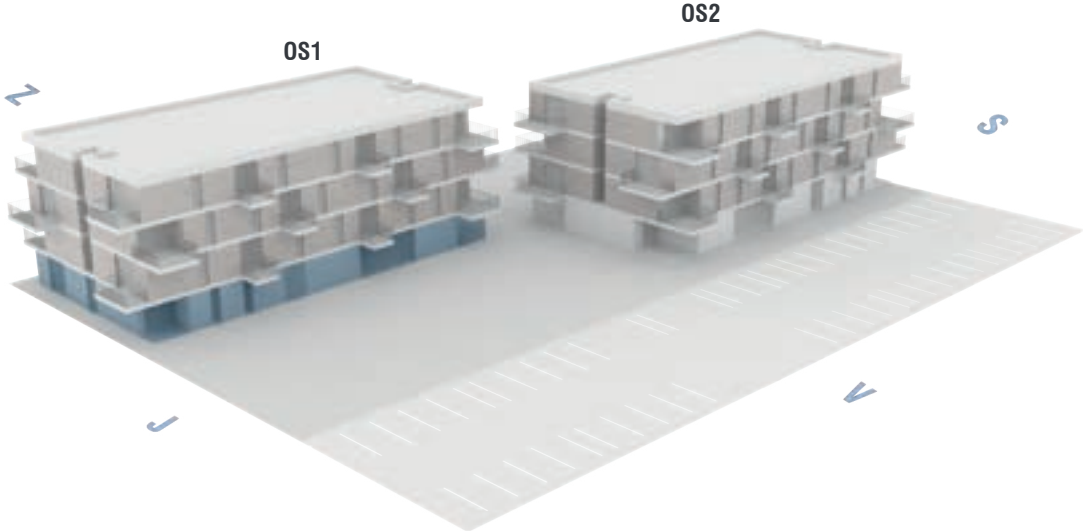






STANOVANJA ZA STAREJŠE - OS1



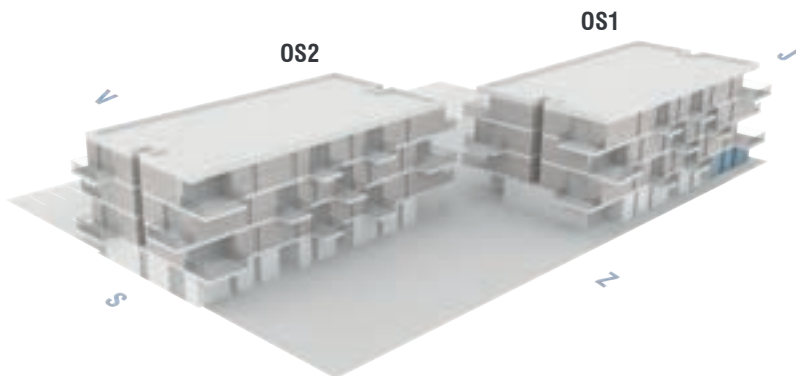


AKSONOMETRIČEN PRIKAZ



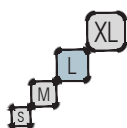
TLORIS PRITLIČJA

STANOVANJE OS1.00-S1



TLORIS PRITLIČJA

AKSONOMETRIČEN PRIKAZ



tip L



pritičje



zahod

PRODANO



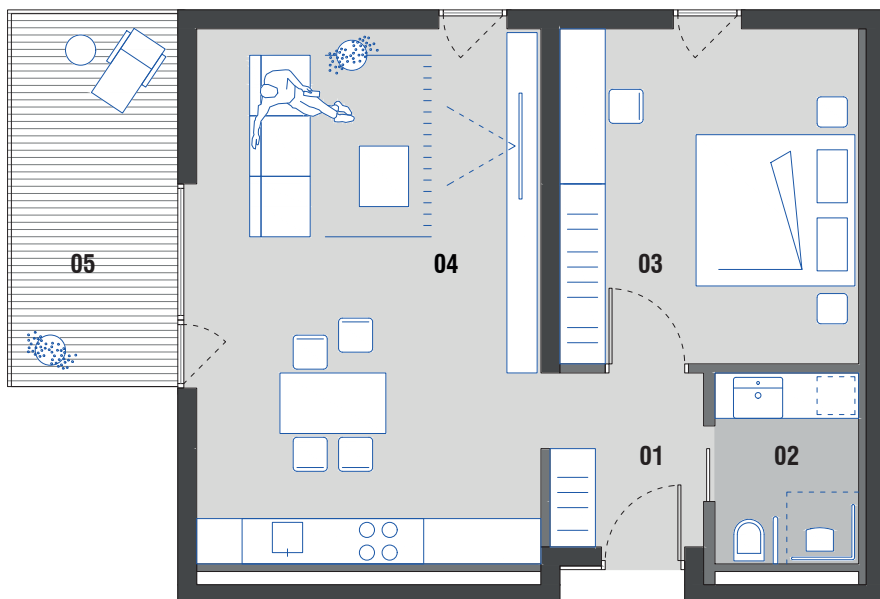
59.28 m²



25 PM / OS1



cena stanovanja*
256.270,00 €



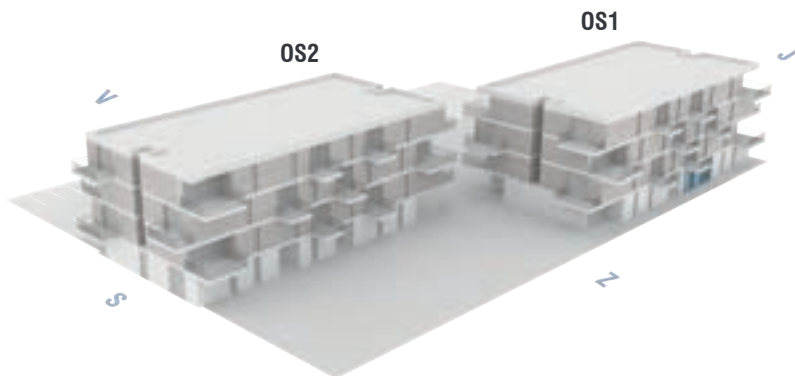
TLORIS STANOVANJA

prostor	površina
01 predsoba	4.75 m ²
02 kopalnica	4.80 m ²
03 spalnica	17.50 m ²
04 dnevni prostor s kuhinjo	32.19 m ²
skupaj	59.24 m²
05 terasa	10.46 m ²
kletna shramba	2.88 m ²
skupna površina	72.58 m²

TLORIS STANOVANJA

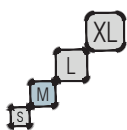
*Cena stanovanja, poleg bivalnega dela, zajema teraso in shrambo. Stanovanju pripada eno parkirno mesto.

0 1 2m
| | |



TLORIS PRITLIČJA

AKSONOMETRIČEN PRIKAZ



tip M



pritičje



zahod



43.66 m²

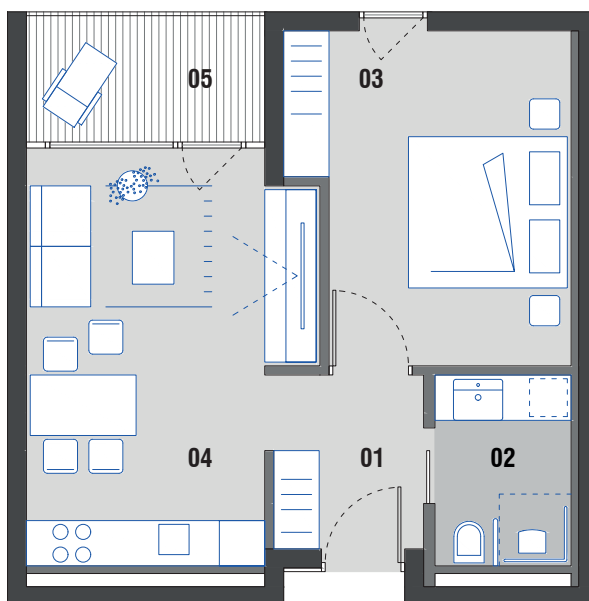


25 PM / OS1



cena stanovanja
181.930,00 €

prostor	površina
01 predsoba	4.64 m ²
02 kopalnica	4.55 m ²
03 spalnica	15.33 m ²
04 dnevni prostor s kuhinjo	19.14 m ²
skupaj	43.66 m²
05 loža	5.22 m ²
kletna shramba	2.88 m ²
skupna površina	51.76 m²

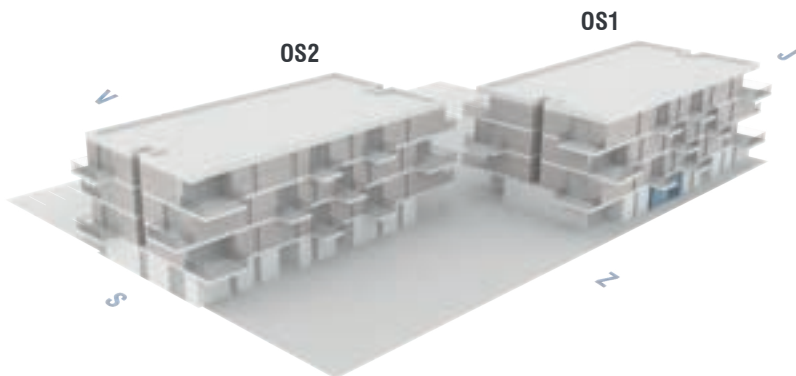


TLORIS STANOVANJA

0 1 2m
| | |

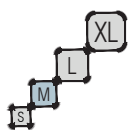
*Cena stanovanja, poleg bivalnega dela, zajema ložo in shrambo. Stanovanju pripada eno parkirno mesto.

STANOVANJE OS1.00-S3



TLORIS PRITLIČJA

AKSONOMETRIČEN PRIKAZ



tip M



pritičje



zahod



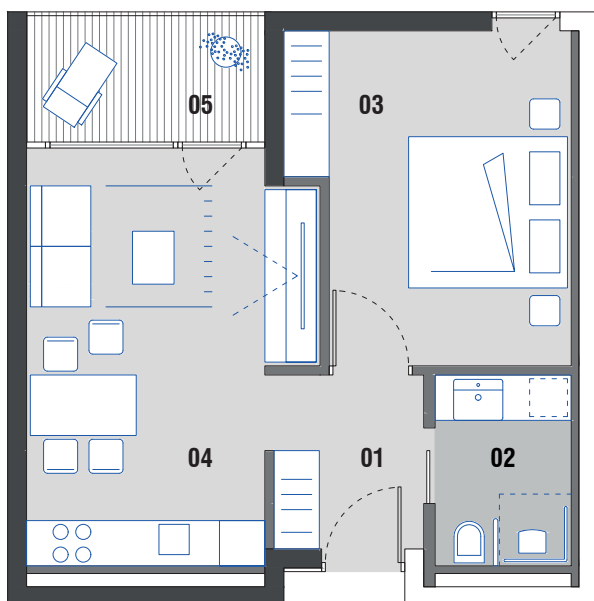
43.66 m²



25 PM / OS1



cena stanovanja*
181.930,00 €

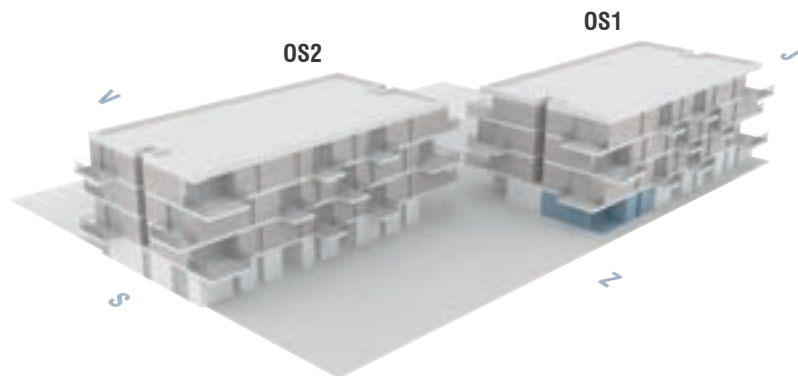
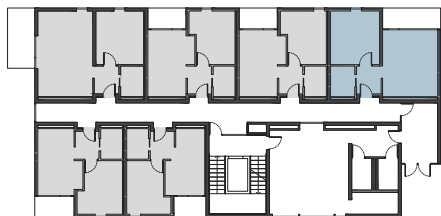


prostor	površina
01 predsoba	4.64 m ²
02 kopalnica	4.55 m ²
03 spalnica	15.33 m ²
04 dnevni prostor s kuhinjo	19.14 m ²
skupaj	43.66 m²
05 loža	5.22 m ²
kletna shramba	2.88 m ²
skupna površina	51.76 m²

TLORIS STANOVANJA

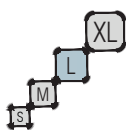
*Cena stanovanja, poleg bivalnega dela, zajema ložo in shrambo. Stanovanju pripada eno parkirno mesto.

0 1 2m
| | |



☉ TLORIS PRITLIČJA

AKSONOMETRIČEN PRIKAZ



tip L



prtiličje



zahod



52.88 m²

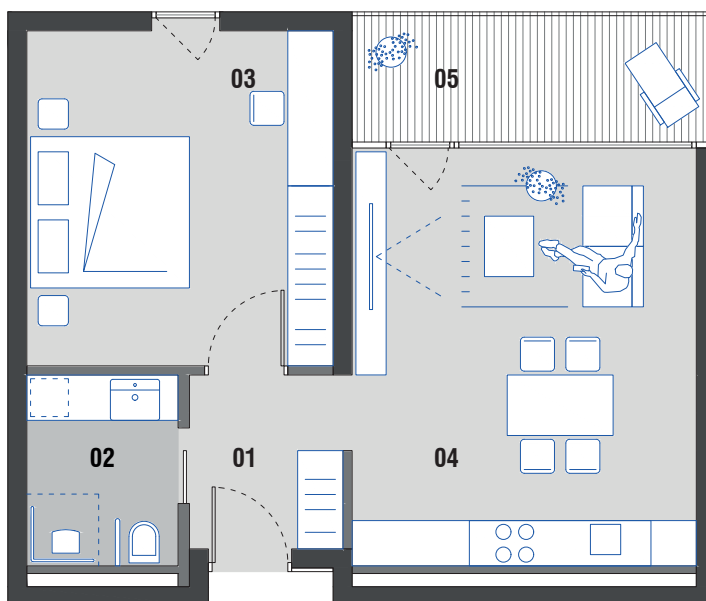


25 PM / OS1



cena stanovanja*
227.640,00 €

prostor	površina
01 predsoba	4.75 m ²
02 kopalnica	5.05 m ²
03 spalnica	17.94 m ²
04 dnevni prostor s kuhinjo	15.14 m ²
skupaj	52.88 m²
05 loža	9.06 m ²
kletna shramba	2.88 m ²
skupna površina	64.82 m²

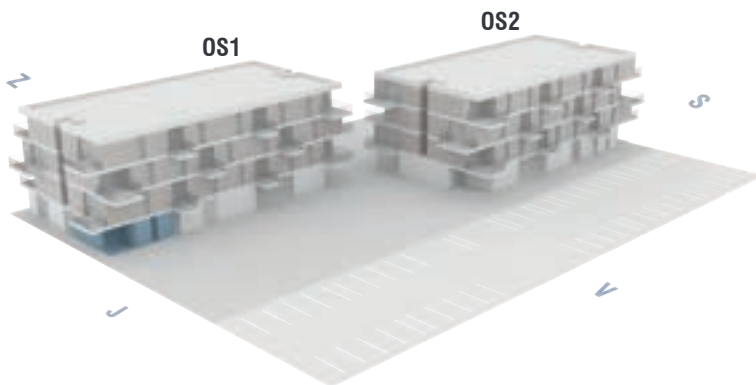


0 1 2m
| | |

TLORIS STANOVANJA

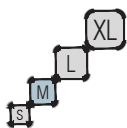
*Cena stanovanja, poleg bivalnega dela, zajema ložo in shrambo. Stanovanju pripada eno parkirno mesto.

STANOVANJE OS1.00-S5



TLORIS PRITLIČJA

AKSONOMETRIČEN PRIKAZ



tip M



pritličje



vzhod



42.49 m²

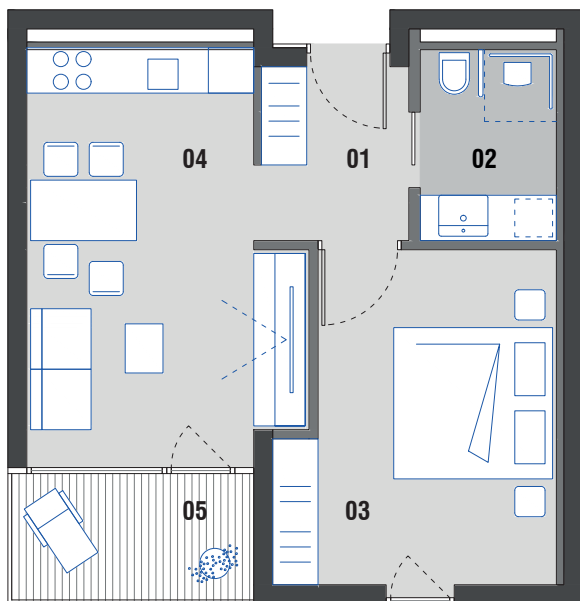


25 PM / OS1



cena stanovanja*
181.965 €

PRODANO

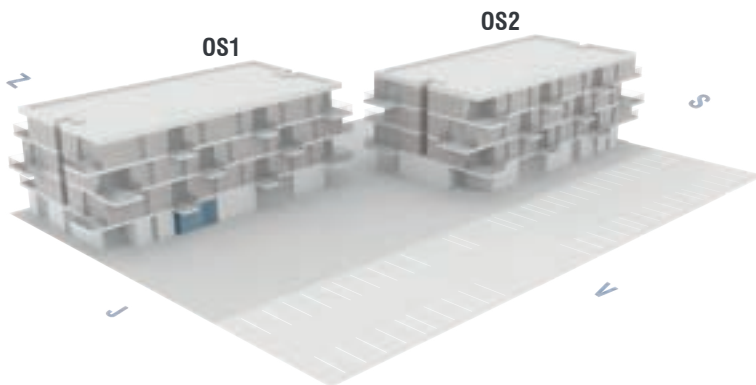


TLORIS STANOVANJA

prostor	površina
01 predsoba	4.52 m ²
02 kopalnica	4.54 m ²
03 spalnica	15.11 m ²
04 dnevni prostor s kuhinjo	18.31 m ²
skupaj	42.49 m²
05 loža	6.40 m ²
kletna shramba	2.88 m ²
skupna površina	51.77 m²

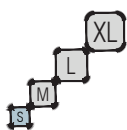
*Cena stanovanja, poleg bivalnega dela, zajema ložo in shrambo. Stanovanju pripada eno parkirno mesto.

0 1 2m
| | |



☉ TLORIS PRITLIČJA

AKSONOMETRIČEN PRIKAZ



tip S



prtiličje



vzhod



39.39 m²



25 PM / OS1

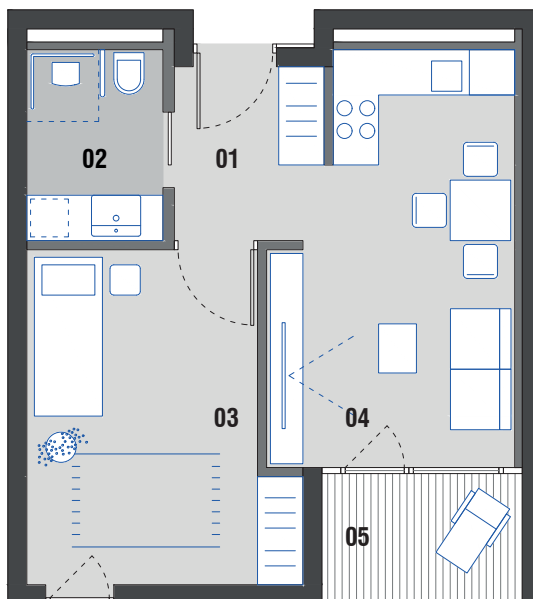


cena stanovanja*

163.555,00 €

PRODANO

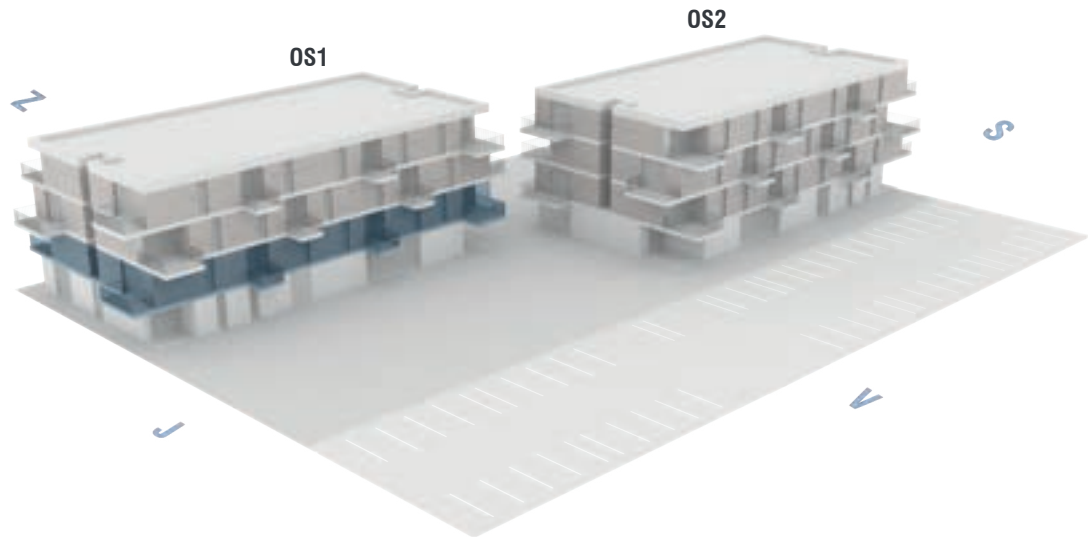
prostor	površina
01 predsoba	4.23 m ²
02 kopalnica	4.55 m ²
03 spalnica	14.37 m ²
04 dnevni prostor s kuhinjo	16.24 m ²
skupaj	39.39 m²
05 loža	4.24 m ²
kletna shramba	2.88 m ²
skupna površina	46.51 m²



TLORIS STANOVANJA

0 1 2m
| | |

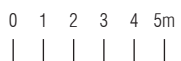
*Cena stanovanja, poleg bivalnega dela, zajema ložo in shrambo. Stanovanju pripada eno parkirno mesto.



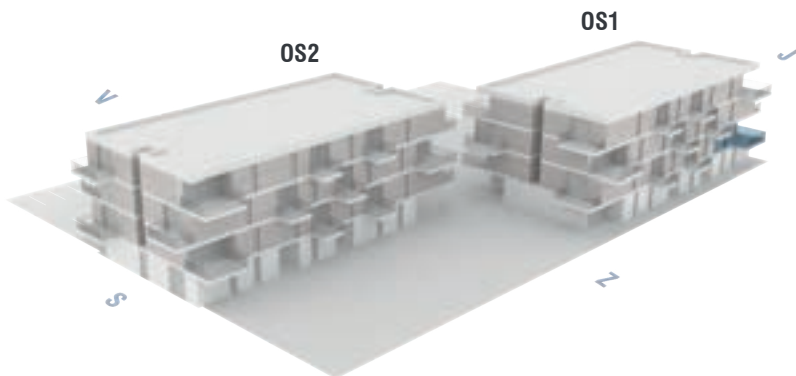
AKSONOMETRIČEN PRIKAZ



TLORIS 1. NADSTROPJA

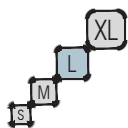


STANOVANJE OS1.01-S7



TLORIS 1. NADSTROPJA

AKSONOMETRIČEN PRIKAZ



tip L



1. nadstropje



zahod



52.18 m²

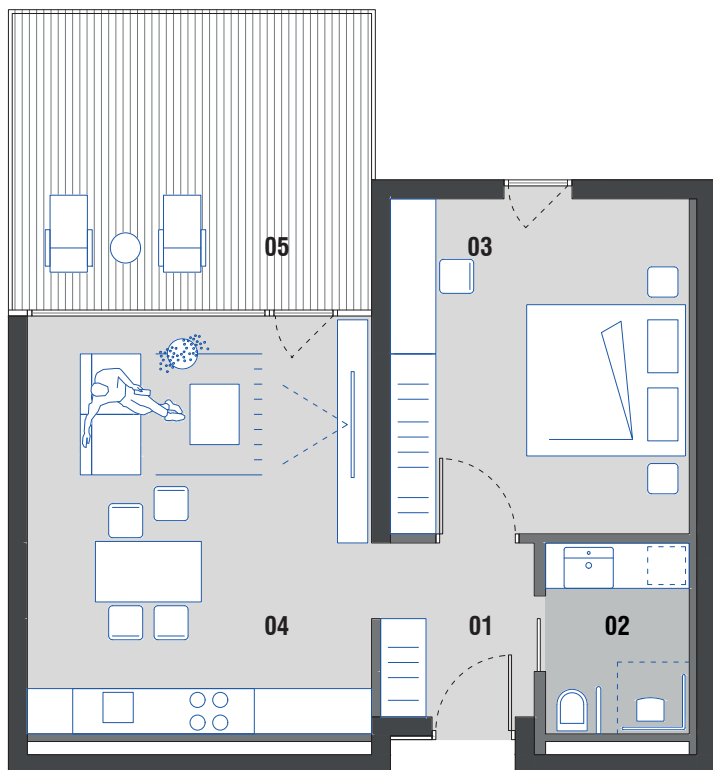


25 PM / OS1



cena stanovanja*
255.885,- €

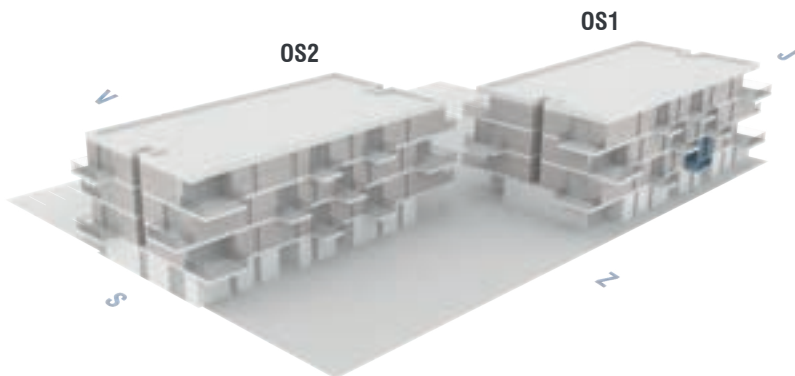
PRODANO



prostor	površina
01 predsoba	4.75 m ²
02 kopalnica	4.80 m ²
03 spalnica	17.50 m ²
04 dnevni prostor s kuhinjo	25.14 m ²
skupaj	52.18 m²
05 loža z balkonom	17.83 m ²
kletna shramba	2.88 m ²
skupna površina	72.89 m²

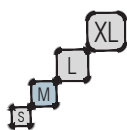
TLORIS STANOVANJA

0 | 1 | 2m
| | |



TLORIS 1. NADSTROPJA

AKSONOMETRIČEN PRIKAZ



tip M



1. nadstropje



zahod



43.87 m²

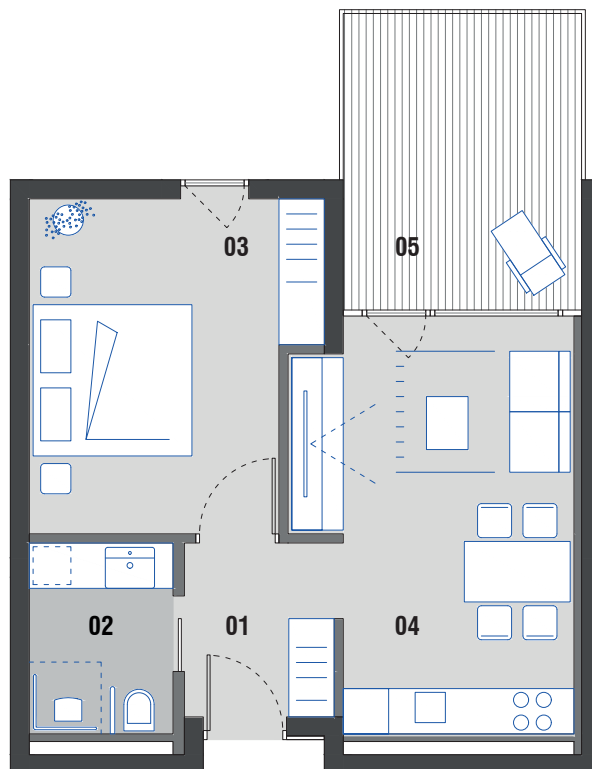


25 PM / OS1



cena stanovanja*
200.760,00 €

prostor	površina
01 predsoba	4.64 m ²
02 kopalnica	4.80 m ²
03 spalnica	15.78 m ²
04 dnevni prostor s kuhinjo	18.66 m ²
skupaj	43.87 m²
05 loža z balkonom	10.39 m ²
kletna shramba	2.88 m ²
skupna površina	57.14 m²

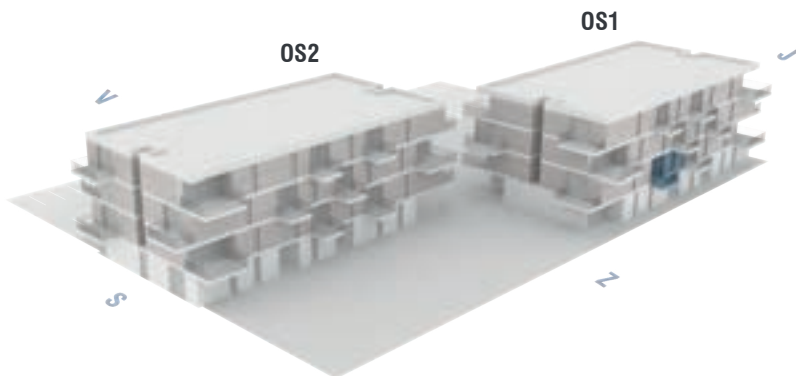


TLORIS STANOVANJA

0 1 2m
| | |

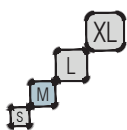
*Cena stanovanja, poleg bivalnega dela, zajema ložo z balkonom in shrambo. Stanovanju pripada eno parkirno mesto.

STANOVANJE OS1.01-S9



TLORIS 1. NADSTROPJA

AKSONOMETRIČEN PRIKAZ



tip M



1. nadstropje



zahod



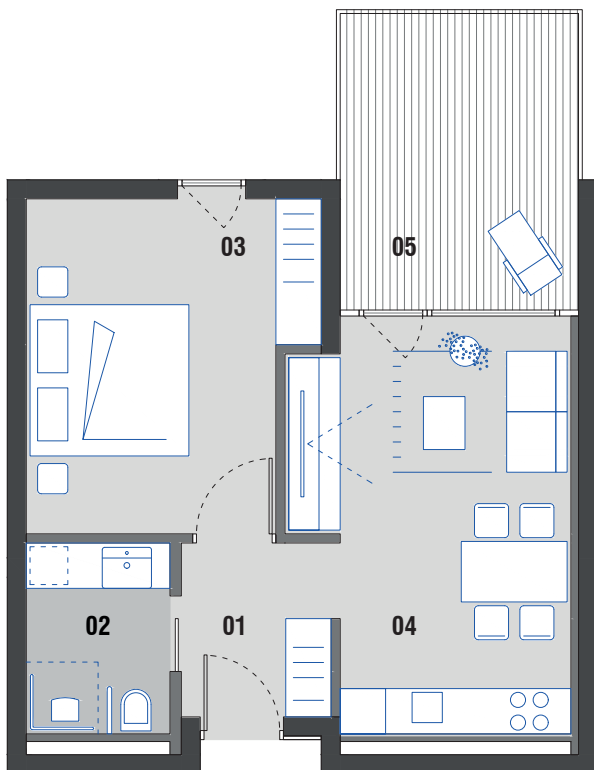
43.87 m²



25 PM / OS1



cena stanovanja*
200.760,00 €

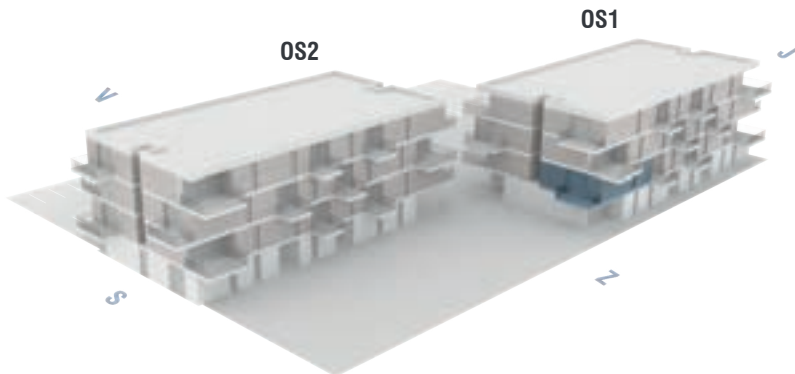


prostor	površina
01 predsoba	4.64 m ²
02 kopalnica	4.80 m ²
03 spalnica	15.78 m ²
04 dnevni prostor s kuhinjo	18.66 m ²
skupaj	43.87 m²
05 loža z balkonom	10.39 m ²
kletna shramba	2.88 m ²
skupna površina	57.14 m²

TLORIS STANOVANJA

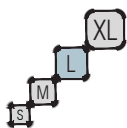
*Cena stanovanja, poleg bivalnega dela, zajema ložo z balkonom in shrambo. Stanovanju pripada eno parkirno mesto.

0 1 2m
| | |



☉ TLORIS 1. NADSTROPJA

AKSONOMETRIČEN PRIKAZ



tip L



1. nadstropje



zahod



60.05 m²



25 PM / OS1

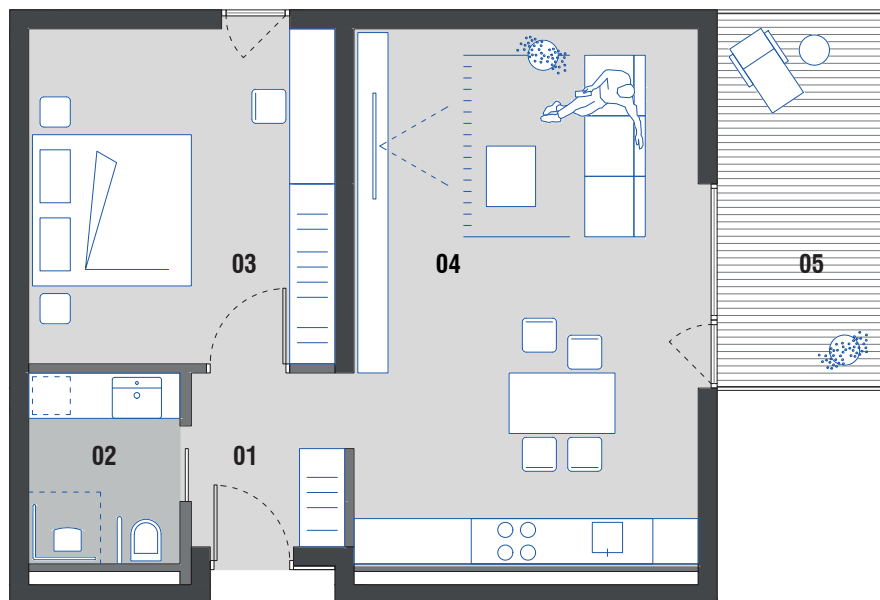


cena stanovanja*

256.375,00 €

PRODANO

prostor	površina
01 predsoba	4.75 m ²
02 kopalnica	5.05 m ²
03 spalnica	17.94 m ²
04 dnevni prostor s kuhinjo	32.30 m ²
skupaj	60.05 m²
05 balkon	10.10 m ²
kletna shramba	2.88 m ²
skupna površina	73.03 m²

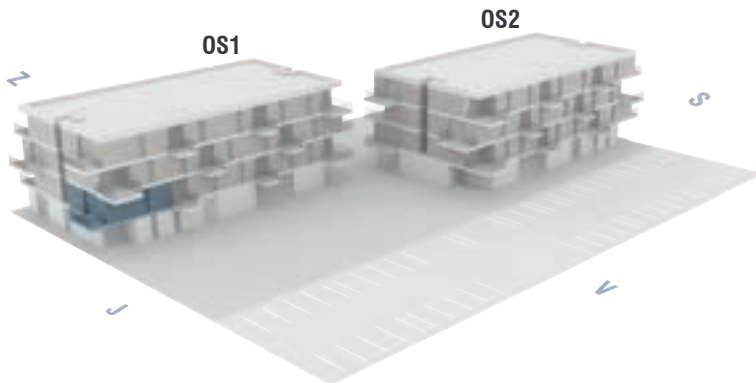


0 1 2m
| | |

TLORIS STANOVANJA

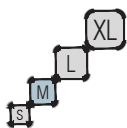
*Cena stanovanja, poleg bivalnega dela, zajema balkon in shrambo. Stanovanju pripada eno parkirno mesto.

STANOVANJE OS1.01-S11



TLORIS 1. NADSTROPJA

AKSONOMETRIČEN PRIKAZ



tip M



1. nadstropje



vzhod



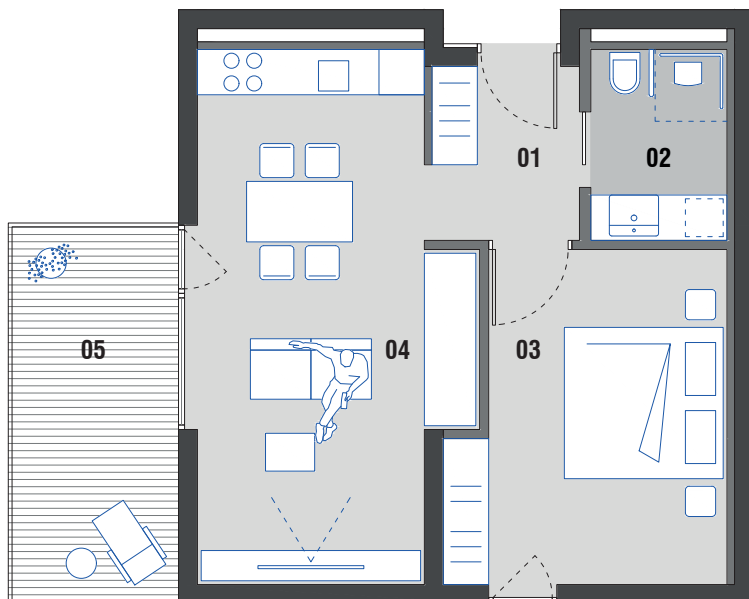
47.14 m²



25 PM / OS1



cena stanovanja*
211.190,00 €

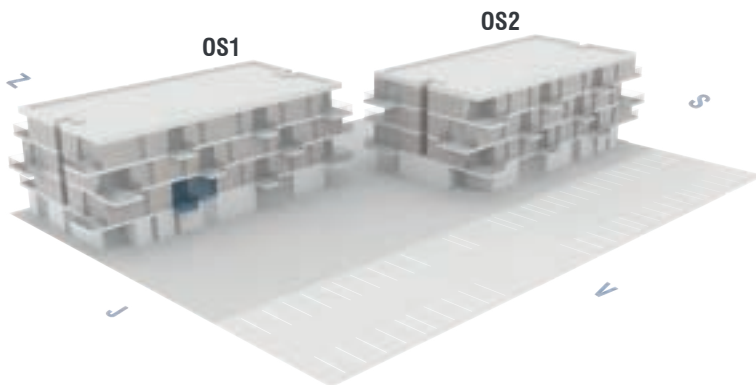


prostor	površina
01 predsoba	4.52 m ²
02 kopalnica	4.54 m ²
03 spalnica	15.11 m ²
04 dnevni prostor s kuhinjo	22.96 m ²
skupaj	47.14 m²
05 balkon	10.10 m ²
kletna shramba	2.88 m ²
skupna površina	60.12 m²

TLORIS STANOVANJA

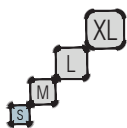
*Cena stanovanja, poleg bivalnega dela, zajema balkon in shrambo. Stanovanju pripada eno parkirno mesto.

0 | 1 | 2m



TLORIS 1. NADSTROPJA

AKSONOMETRIČEN PRIKAZ



tip S



1. nadstropje



vzhod



39.39 m²



25 PM / OS1

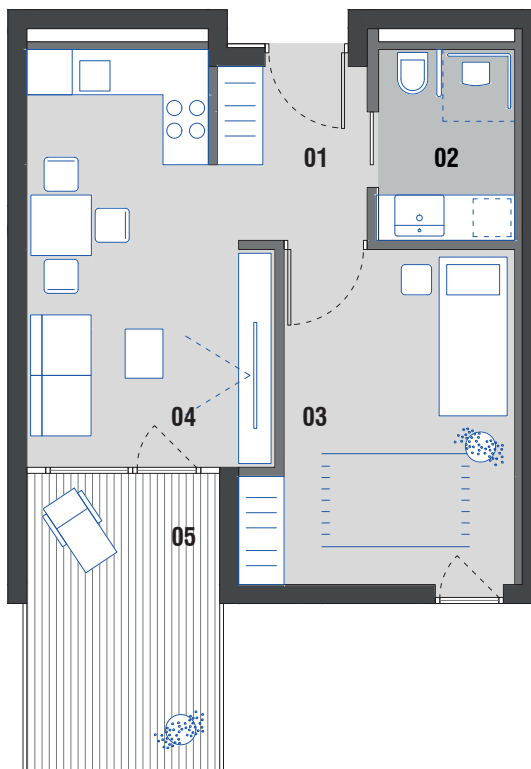


cena stanovanja*

176.855,00 €

PRODANO

prostor	površina
01 predsoba	4.24 m ²
02 kopalnica	4.55 m ²
03 spalnica	14.37 m ²
04 dnevni prostor s kuhinjo	16.24 m ²
skupaj	39.39 m²
05 loža z balkonom	8.04 m ²
kletna shramba	2.88 m ²
skupna površina	50.31 m²

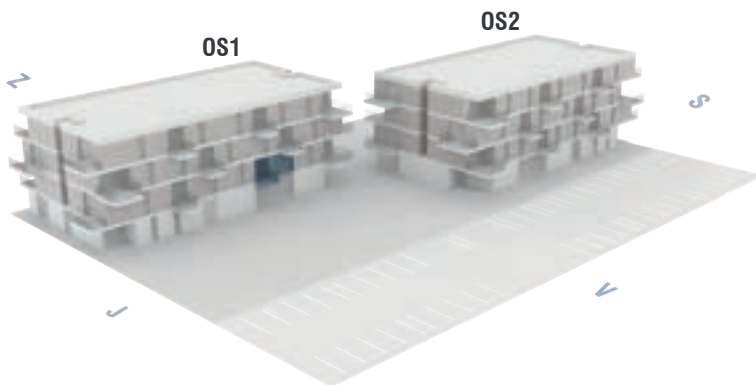


TLORIS STANOVANJA

0 1 2m
| | |

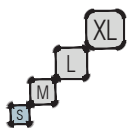
*Cena stanovanja, poleg bivalnega dela, zajema ložo z balkonom in shrambo. Stanovanju pripada eno parkirno mesto.

STANOVANJE OS1.01-S13



TLORIS 1. NADSTROPJA

AKSONOMETRIČEN PRIKAZ



tip S



1. nadstropje



vzhod



39.40 m²

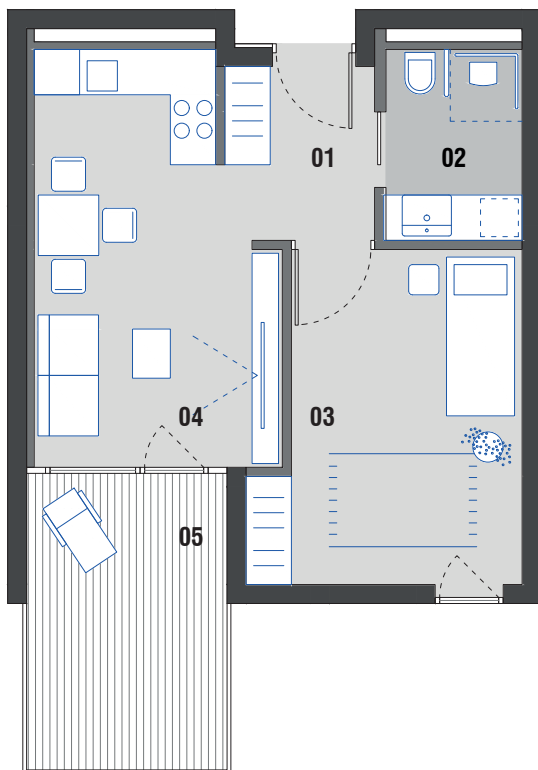


25 PM / OS1



cena stanovanja*
178.255 €

PRODANO

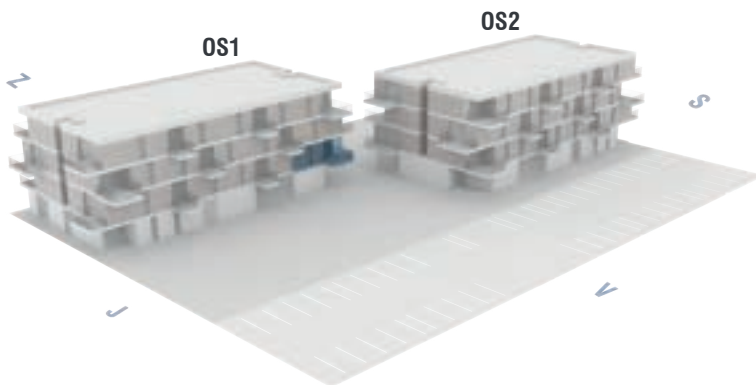


prostor	površina
01 predsoba	4.15 m ²
02 kopalnica	4.55 m ²
03 spalnica	14.37 m ²
04 dnevni prostor s kuhinjo	16.33 m ²
skupaj	39.40 m²
05 loža z balkonom	8.43 m ²
kletna shramba	2.88 m ²
skupna površina	50.71 m²

TLORIS STANOVANJA

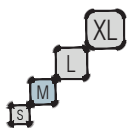
*Cena stanovanja, poleg bivalnega dela, zajema ložo z balkonom in shrambo. Stanovanju pripada eno parkirno mesto.

0 | 1 | 2m
| | |



TLORIS 1. NADSTROPJA

AKSONOMETRIČEN PRIKAZ



tip M



1. nadstropje



vzhod



42.56 m²

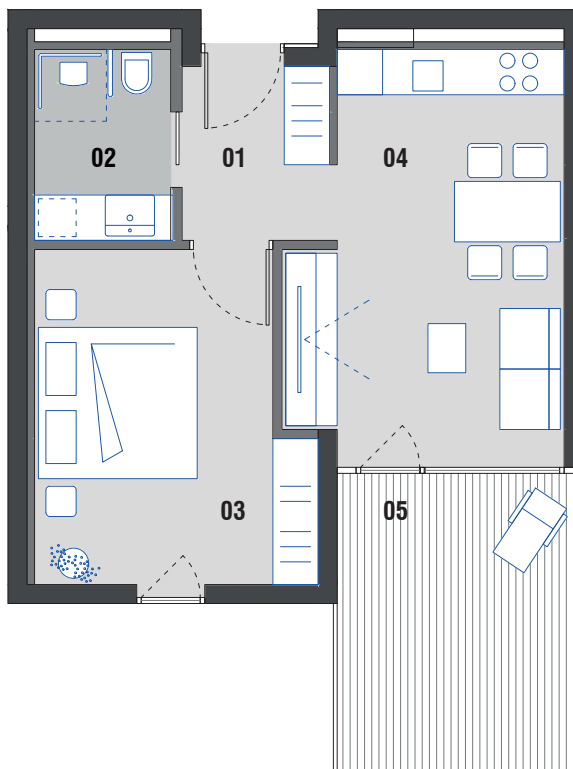


25 PM / OS1



cena stanovanja*
203.910,00 €

prostor	površina
01 predsoba	4.52 m ²
02 kopalnica	4.55 m ²
03 spalnica	15.11 m ²
04 dnevni prostor s kuhinjo	18.39 m ²
skupaj	42.56 m²
05 loža z balkonom	12.60 m ²
kletna shramba	2.88 m ²
skupna površina	58.04 m²

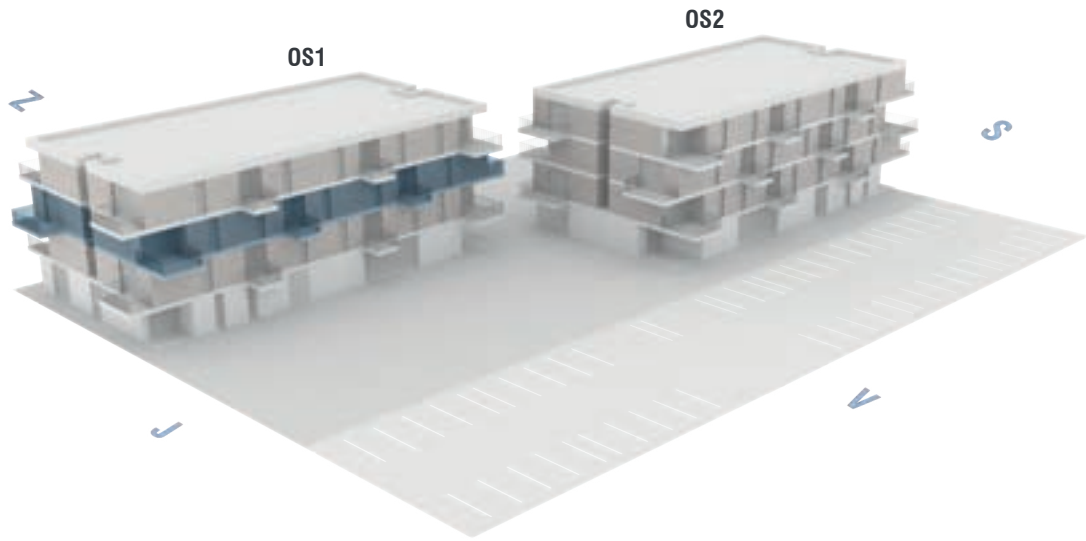


TLORIS STANOVANJA

0 1 2m
| | |

*Cena stanovanja, poleg bivalnega dela, zajema ložo z balkonom in shrambo. Stanovanju pripada eno parkirno mesto.

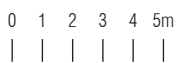




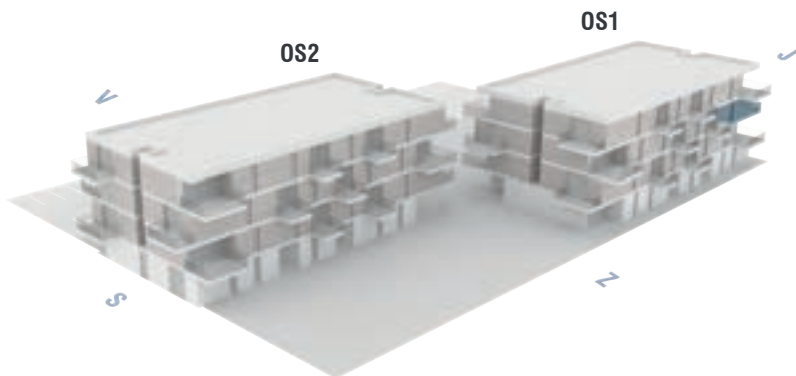
AKSONOMETRIČEN PRIKAZ



TLORIS 2. NADSTROPJA

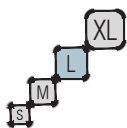


STANOVANJE OS1.02-S15



TLORIS 2. NADSTROPJA

AKSONOMETRIČEN PRIKAZ



tip L



2. nadstropje



zahod



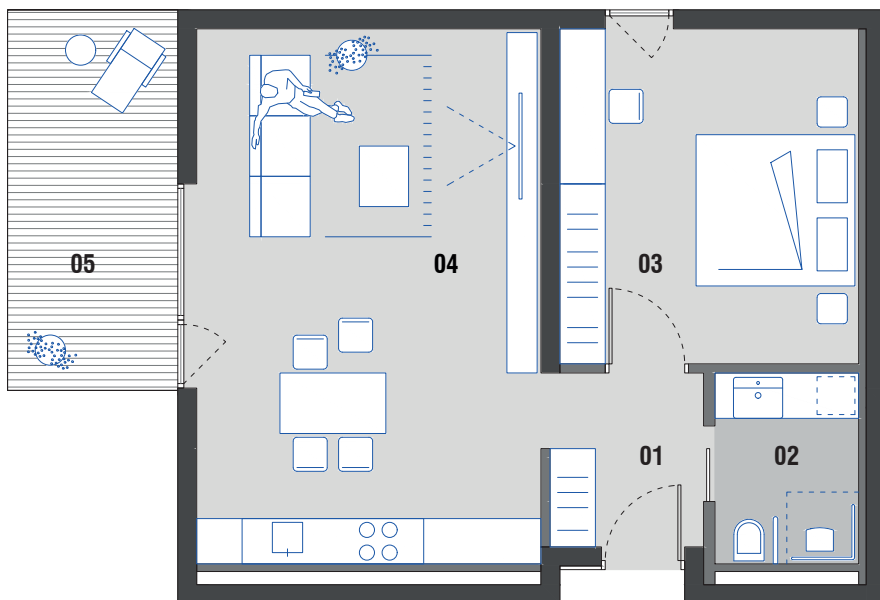
59.24 m²



25 PM / OS1



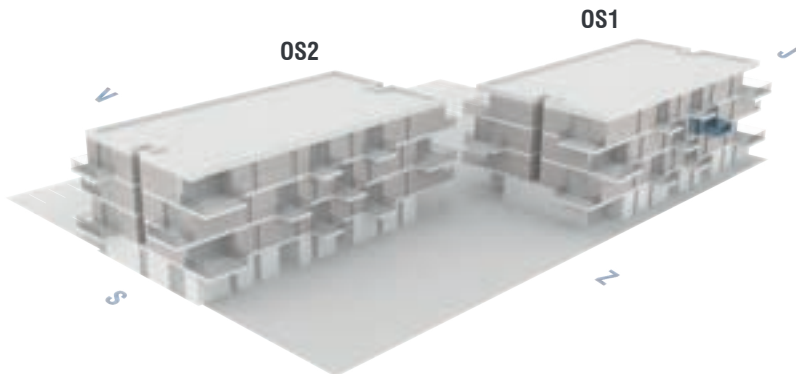
cena stanovanja*
253.540,- €



prostor	površina
01 predsoba	4.75 m ²
02 kopalnica	4.80 m ²
03 spalnica	17.50 m ²
04 dnevni prostor s kuhinjo	32.19 m ²
skupaj	59.24 m²
05 loža z balkonom	10.10 m ²
kletna shramba	2.88 m ²
skupna površina	72.22 m²

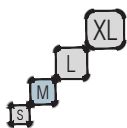
TLORIS STANOVANJA

0 | 1 | 2m
| | |



TLORIS 2. NADSTROPJA

AKSONOMETRIČEN PRIKAZ



tip M



2. nadstropje



zahod



43.66 m²

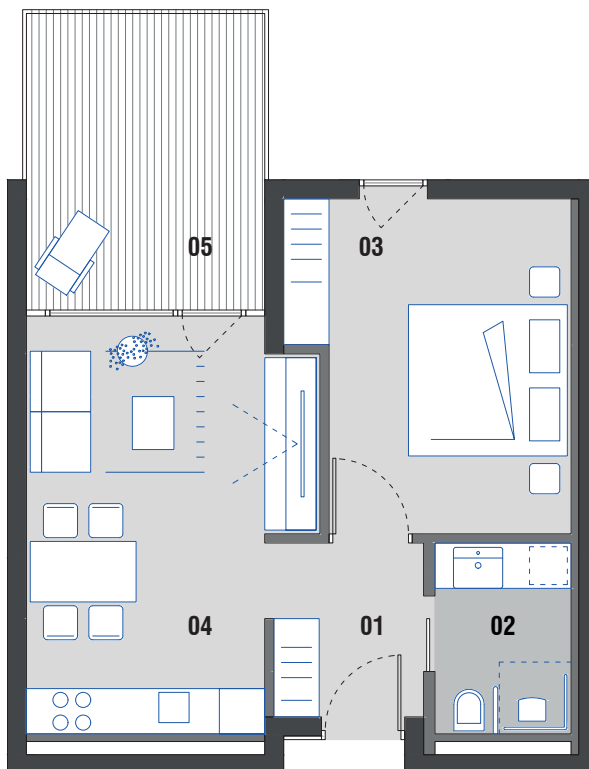


25 PM / OS1



cena stanovanja*
200.025,00 €

prostor	površina
01 predsoba	4.64 m ²
02 kopalnica	4.55 m ²
03 spalnica	15.33 m ²
04 dnevni prostor s kuhinjo	19.14 m ²
skupaj	43.66 m²
05 loža z balkonom	10.39 m ²
kletna shramba	2.88 m ²
skupna površina	56.93 m²

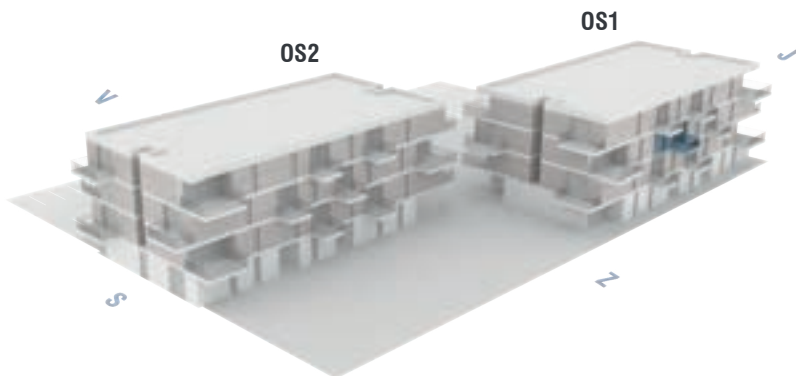


TLORIS STANOVANJA

0 1 2m
| | |

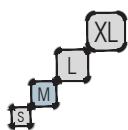
*Cena stanovanja, poleg bivalnega dela, zajema ložo z balkonom in shrambo. Stanovanju pripada eno parkirno mesto.

STANOVANJE OS1.02-S17



TLORIS 2. NADSTROPJA

AKSONOMETRIČEN PRIKAZ



tip M



2. nadstropje



zahod



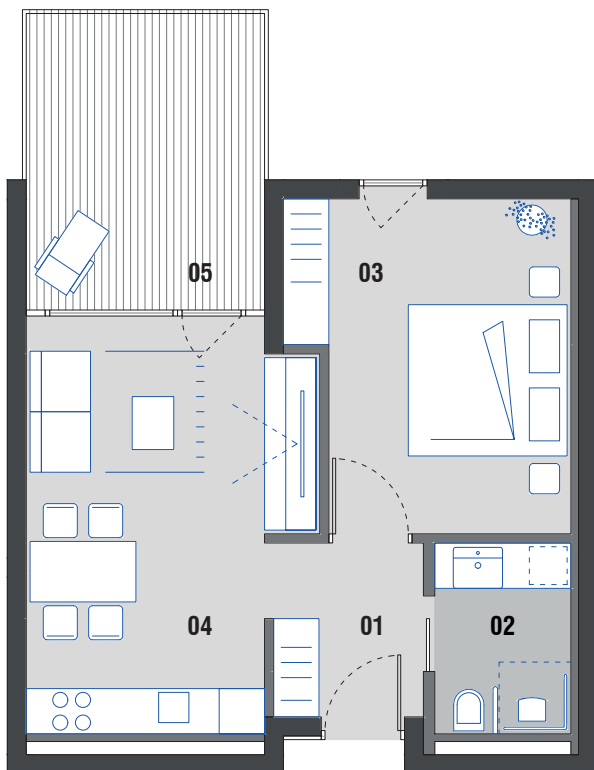
43.66 m²



25 PM / OS1



cena stanovanja*
200.025,00 €

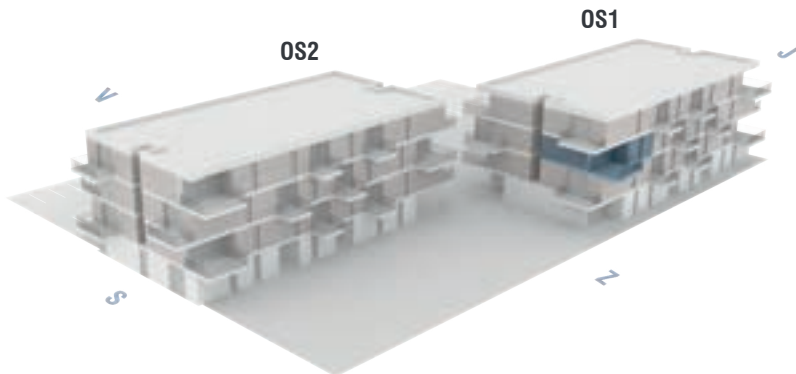


prostor	površina
01 predsoba	4.64 m ²
02 kopalnica	4.55 m ²
03 spalnica	15.33 m ²
04 dnevni prostor s kuhinjo	19.14 m ²
skupaj	43.66 m²
05 loža z balkonom	10.39 m ²
kletna shramba	2.88 m ²
skupna površina	56.93 m²

TLORIS STANOVANJA

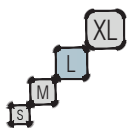
*Cena stanovanja, poleg bivalnega dela, zajema ložo z balkonom in shrambo. Stanovanju pripada eno parkirno mesto.

0 1 2m
| | |



TLORIS 2. NADSTROPJA

AKSONOMETRIČEN PRIKAZ



tip L



2. nadstropje



zahod



52.88 m²



25 PM / OS1

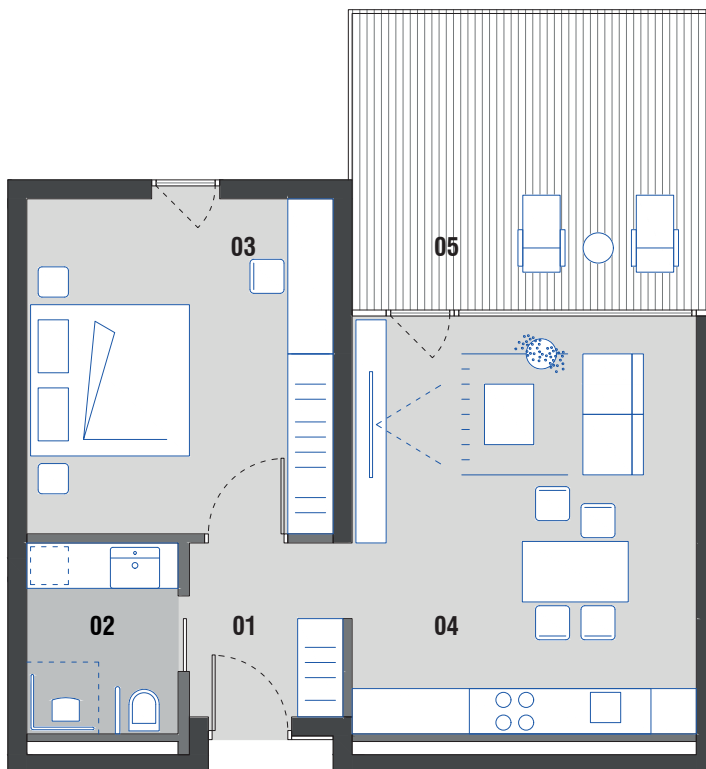


cena stanovanja*

258.335,00 €

PRODANO

prostor	površina
01 predsoba	4.75 m ²
02 kopalnica	5.05 m ²
03 spalnica	17.94 m ²
04 dnevni prostor s kuhinjo	25.14 m ²
skupaj	52.88 m²
05 loža z balkonom	17.83 m ²
kletna shramba	2.88 m ²
skupna površina	73.59 m²

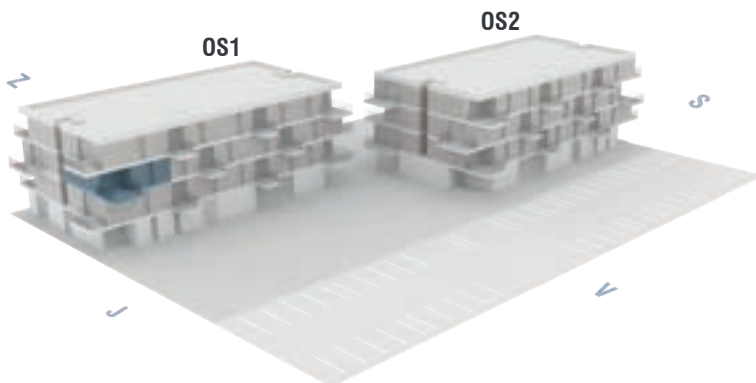


TLORIS STANOVANJA

0 1 2m
| | |

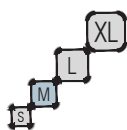
*Cena stanovanja, poleg bivalnega dela, zajema ložo z balkonom in shrambo. Stanovanju pripada eno parkirno mesto.

STANOVANJE OS1.02-S19



TLORIS 2. NADSTROPJA

AKSONOMETRIČEN PRIKAZ



tip M



2. nadstropje



vzhod



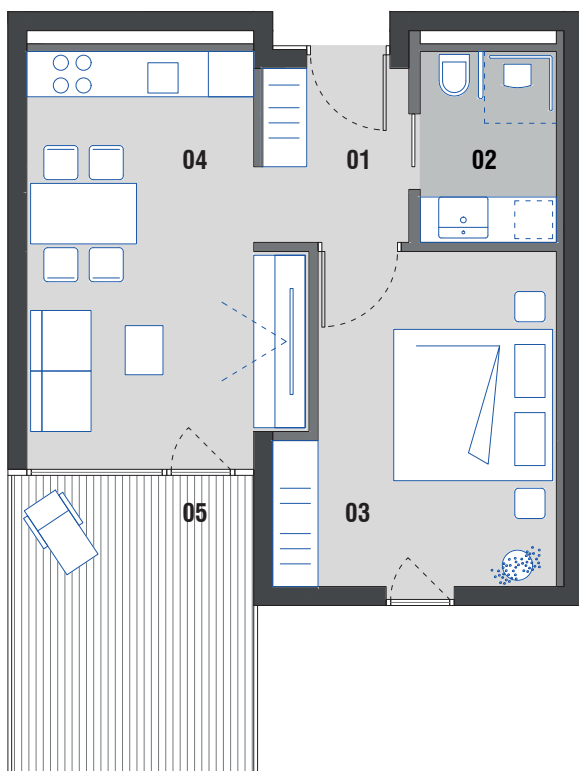
42.49 m²



25 PM / OS1



cena stanovanja*
203.455,00 €

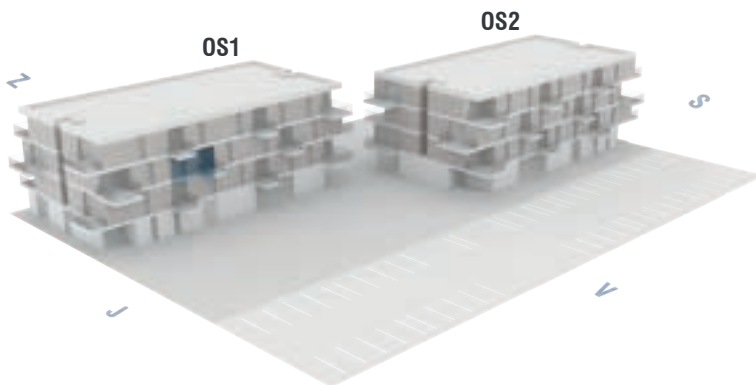


TLORIS STANOVANJA

prostor	površina
01 predsoba	4.52 m ²
02 kopalnica	4.55 m ²
03 spalnica	15.11 m ²
04 dnevni prostor s kuhinjo	18.31 m ²
skupaj	42.49 m²
05 loža z balkonom	12.54 m ²
kletna shramba	2.88 m ²
skupna površina	57.91 m²

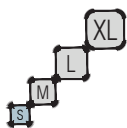
*Cena stanovanja, poleg bivalnega dela, zajema ložo z balkonom in shrambo. Stanovanju pripada eno parkirno mesto.

0 | 1 | 2m
| | |



TLORIS 2. NADSTROPJA

AKSONOMETRIČEN PRIKAZ



tip S



2. nadstropje



vzhod



39.39 m²

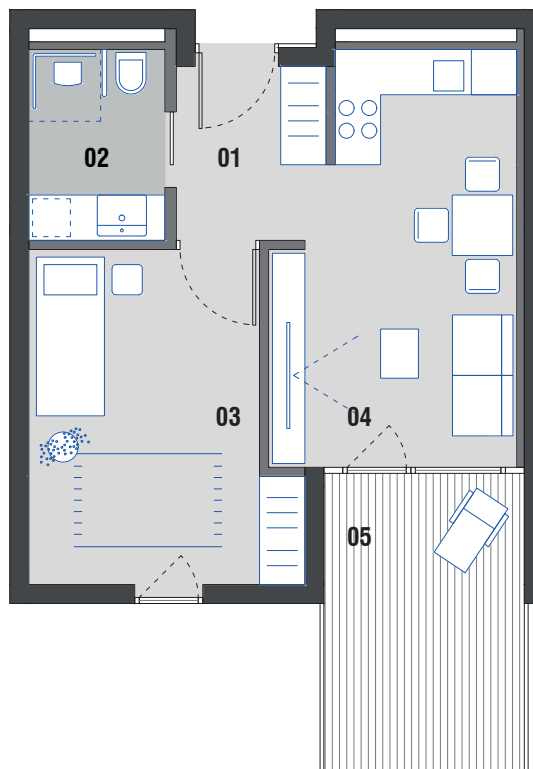


25 PM / OS1



cena stanovanja*
178.220,00 €

prostor	površina
01 predsoba	4.23 m ²
02 kopalnica	4.55 m ²
03 spalnica	14.37 m ²
04 dnevni prostor s kuhinjo	16.24 m ²
skupaj	39.39 m²
05 loža z balkonom	8.43 m ²
kletna shramba	2.88 m ²
skupna površina	50.70 m²

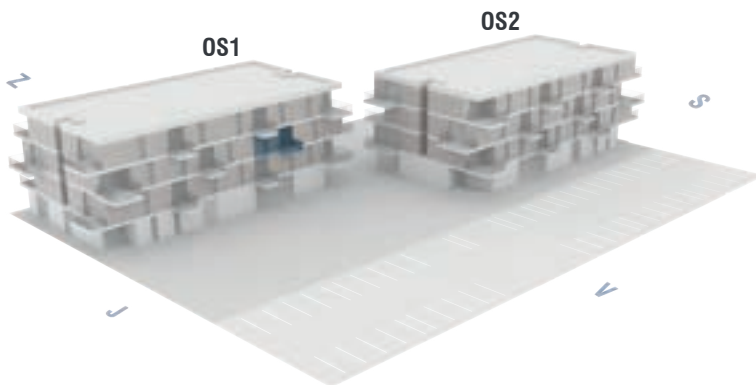


TLORIS STANOVANJA

0 1 2m
| | |

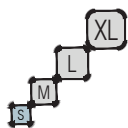
*Cena stanovanja, poleg bivalnega dela, zajema ložo z balkonom in shrambo. Stanovanju pripada eno parkirno mesto.

STANOVANJE OS1.02-S21



TLORIS 2. NADSTROPJA

AKSONOMETRIČEN PRIKAZ



tip S



2. nadstropje



vzhod



39.40 m²

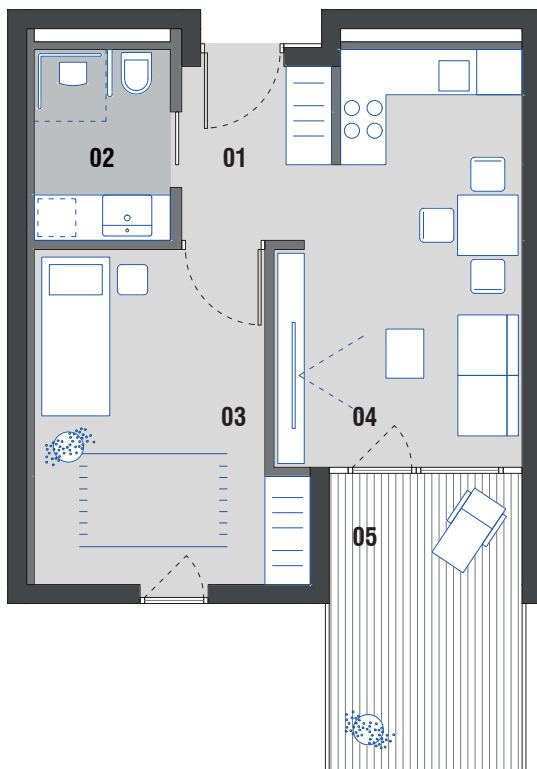


25 PM / OS1



cena stanovanja*
176.855 €

PRODANO

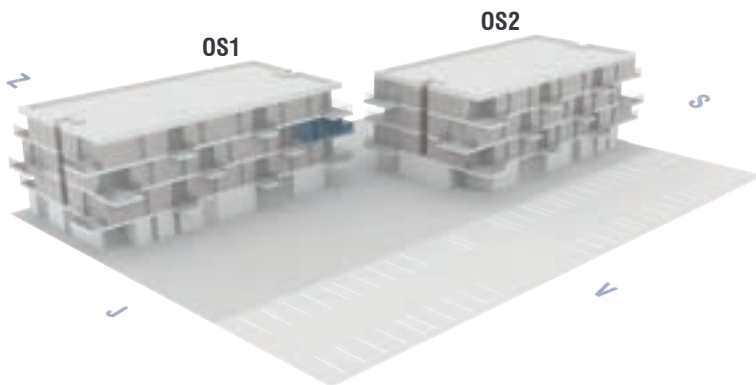


prostor	površina
01 predsoba	4.16 m ²
02 kopalnica	4.55 m ²
03 spalnica	14.37 m ²
04 dnevni prostor s kuhinjo	16.33 m ²
skupaj	39.40 m²
05 loža z balkonom	8.03 m ²
kletna shramba	2.88 m ²
skupna površina	50.31 m²

TLORIS STANOVANJA

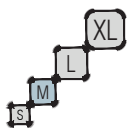
*Cena stanovanja, poleg bivalnega dela, zajema ložo z balkonom in shrambo. Stanovanju pripada eno parkirno mesto.

0 | 1 | 2m
| | |



TLORIS 2. NADSTROPJA

AKSONOMETRIČEN PRIKAZ



tip M



2. nadstropje



vzhod



47.14 m²

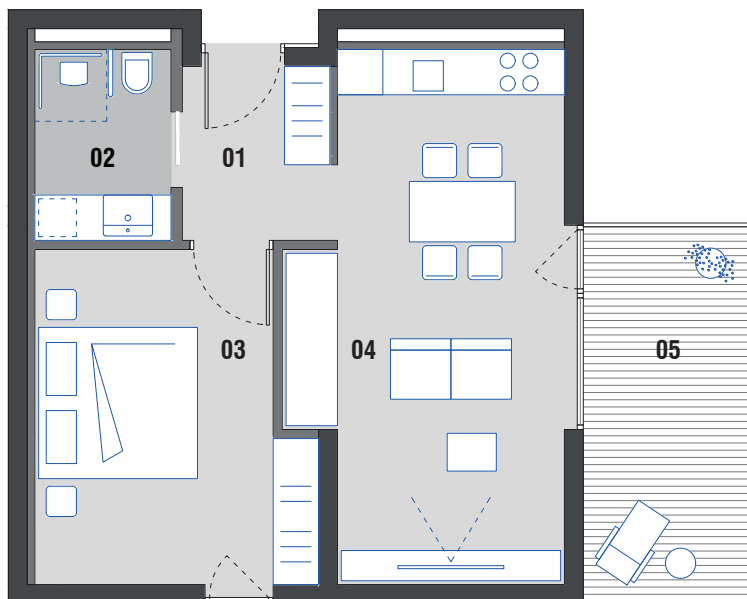


25 PM / OS1



cena stanovanja*
211.190,00 €

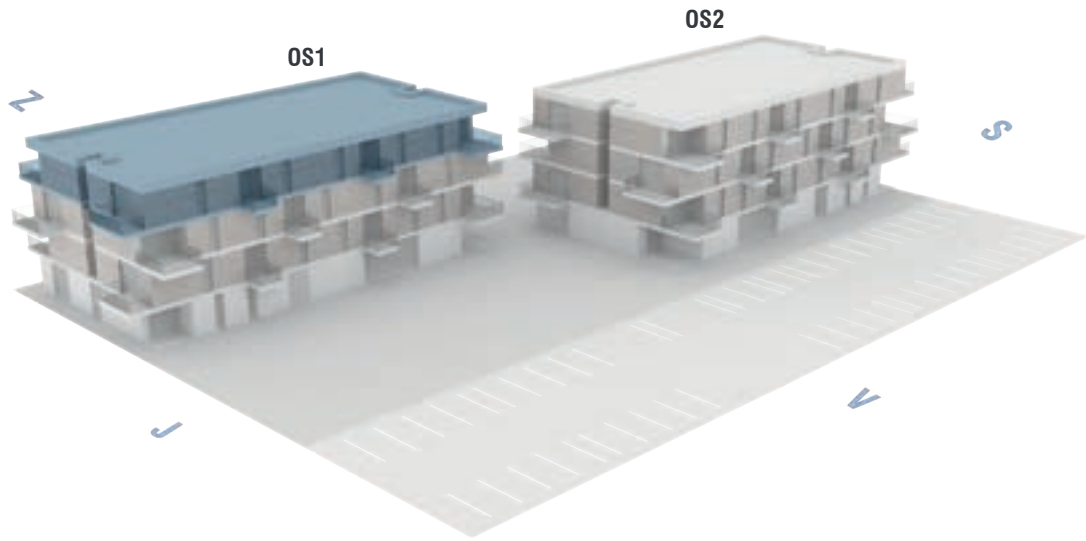
prostor	površina
01 predsoba	4.52 m ²
02 kopalnica	4.54 m ²
03 spalnica	15.11 m ²
04 dnevni prostor s kuhinjo	22.96 m ²
skupaj	47.14 m²
05 balkon	10.10 m ²
kletna shramba	2.88 m ²
skupna površina	60.12 m²



0 1 2m
| | |

TLORIS STANOVANJA

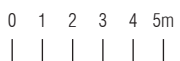
*Cena stanovanja, poleg bivalnega dela, zajema balkon in shrambo. Stanovanju pripada eno parkirno mesto.



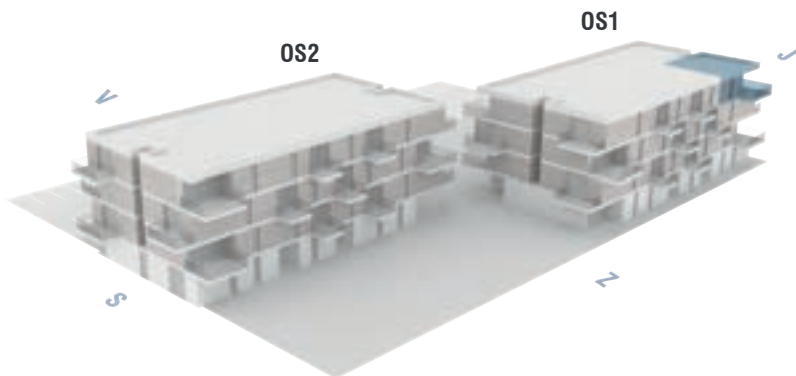
AKSONOMETRIČEN PRIKAZ



TLORIS 3. NADSTROPJA

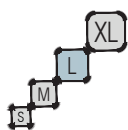


STANOVANJE OS1.03-S23



TLORIS 3. NADSTROPJA

AKSONOMETRIČEN PRIKAZ



tip L



3. nadstropje



zahod



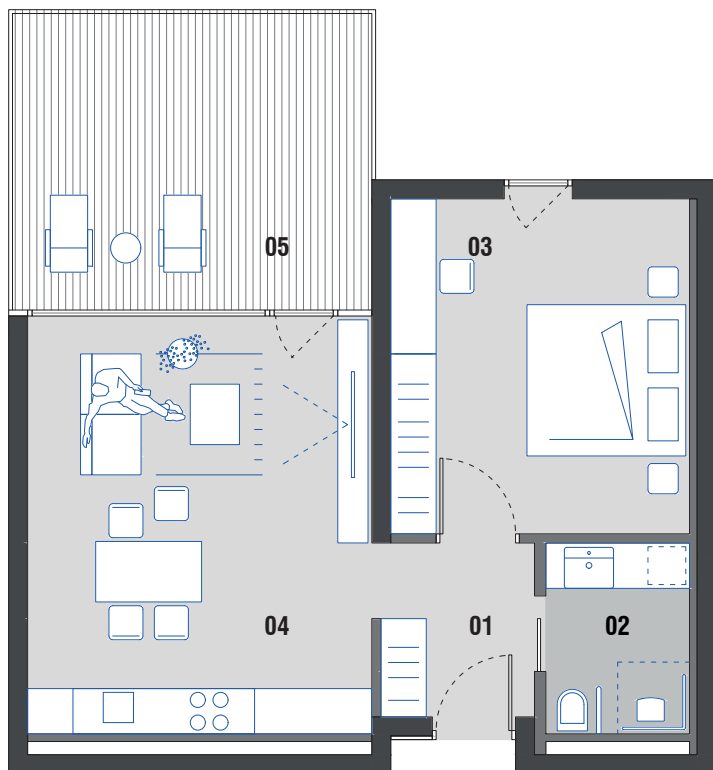
52.18 m²



25 PM / OS1



cena stanovanja*
255.885,- €

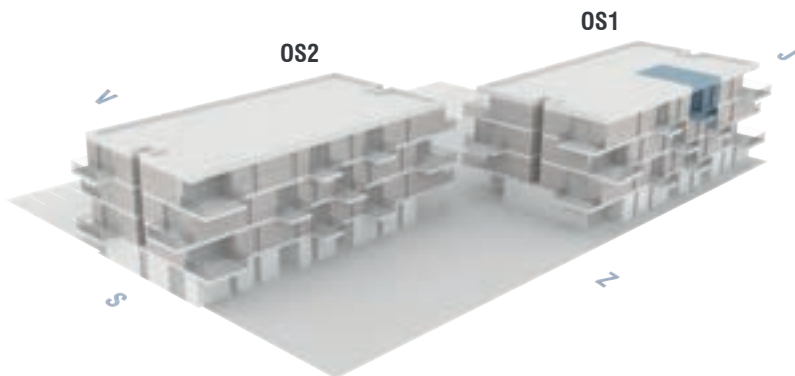


prostor	površina
01 predsoba	4.75 m ²
02 kopalnica	4.80 m ²
03 spalnica	17.50 m ²
04 dnevni prostor s kuhinjo	25.14 m ²
skupaj	52.18 m²
05 loža z balkonom	17.83 m ²
kletna shramba	2.88 m ²
skupna površina	72.89 m²

TLORIS STANOVANJA

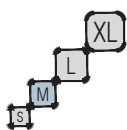
*Cena stanovanja, poleg bivalnega dela, zajema ložo z balkonom in shrambo. Stanovanju pripada eno parkirno mesto.

0 | 1 | 2m
| | |



TLORIS 3. NADSTROPJA

AKSONOMETRIČEN PRIKAZ



tip M



3. nadstropje



zahod



43.80 m²



25 PM / OS1

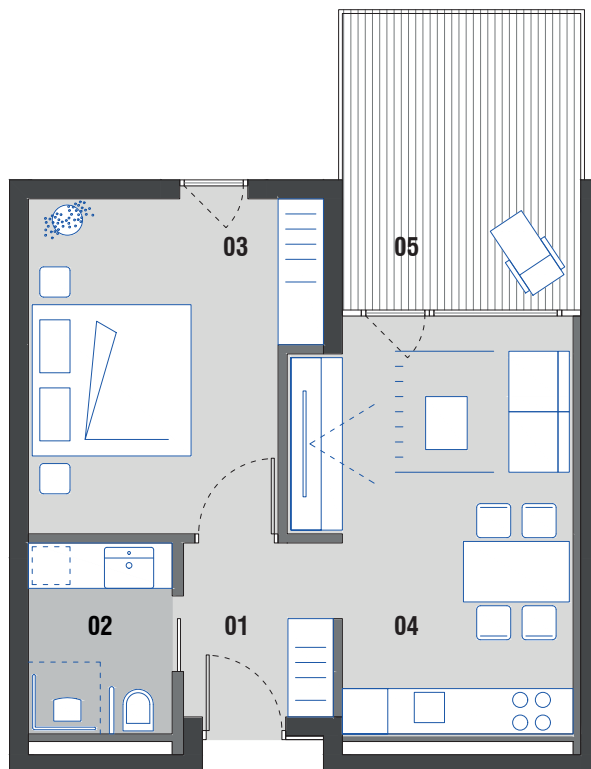


cena stanovanja*

200.515,00 €

PRODANO

prostor	površina
01 predsoba	4.64 m ²
02 kopalnica	4.80 m ²
03 spalnica	15.78 m ²
04 dnevni prostor s kuhinjo	18.59 m ²
skupaj	43.80 m²
05 loža z balkonom	10.39 m ²
kletna shramba	2.88 m ²
skupna površina	57.07 m²

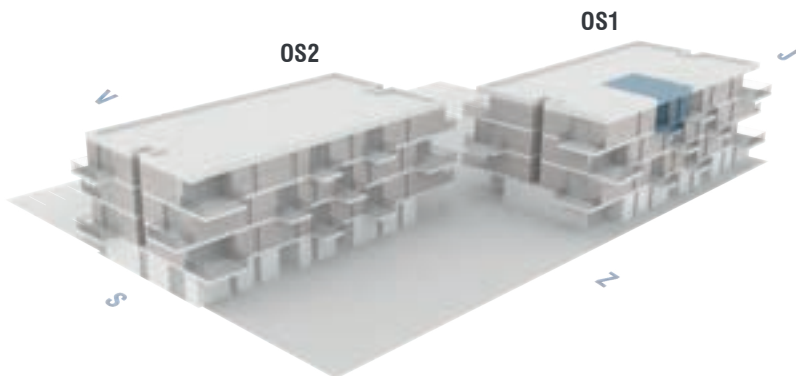


TLORIS STANOVANJA



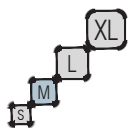
*Cena stanovanja, poleg bivalnega dela, zajema ložo z balkonom in shrambo. Stanovanju pripada eno parkirno mesto.

STANOVANJE OS1.03-S25



TLORIS 3. NADSTROPJA

AKSONOMETRIČEN PRIKAZ



tip M



3. nadstropje



zahod



43.80 m²

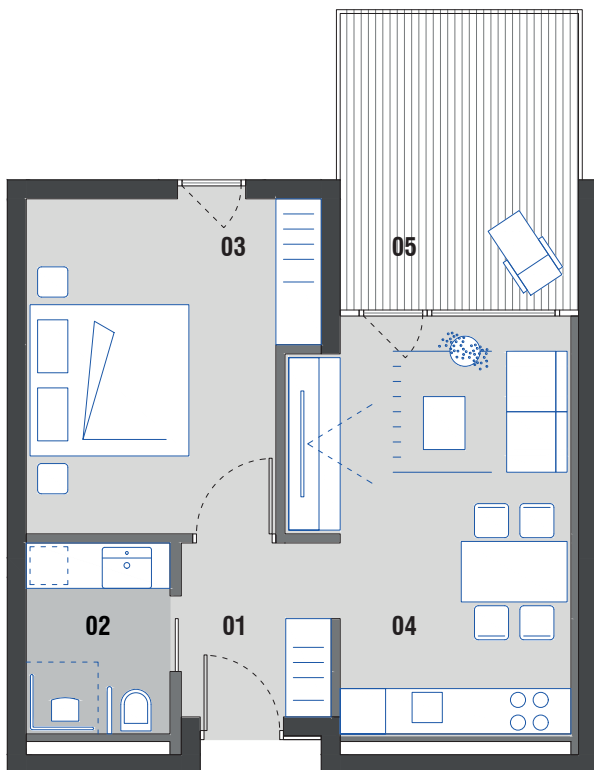


25 PM / OS1



cena stanovanja*
200.515,00 €

PRODANO

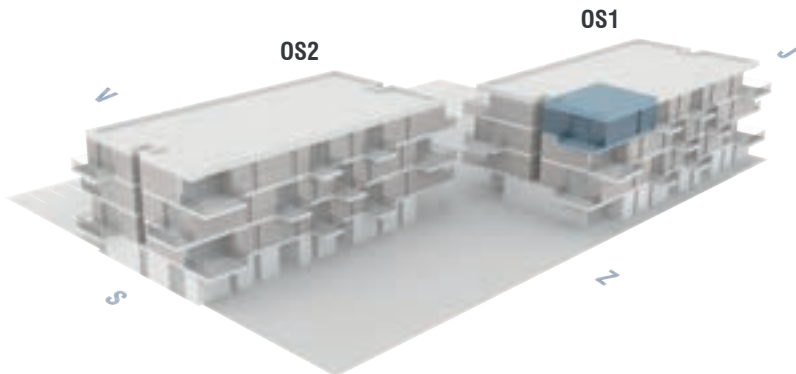


prostor	površina
01 predsoba	4.64 m ²
02 kopalnica	4.80 m ²
03 spalnica	15.78 m ²
04 dnevni prostor s kuhinjo	18.59 m ²
skupaj	43.80 m²
05 loža z balkonom	10.39 m ²
kletna shramba	2.88 m ²
skupna površina	57.07 m²

TLORIS STANOVANJA

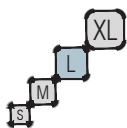
0 1 2m
| | |

*Cena stanovanja, poleg bivalnega dela, zajema ložo z balkonom in shrambo. Stanovanju pripada eno parkirno mesto.



☉ TLORIS 3. NADSTROPJA

AKSONOMETRIČEN PRIKAZ



tip L



3. nadstropje



zahod



59.93 m²



25 PM / OS1

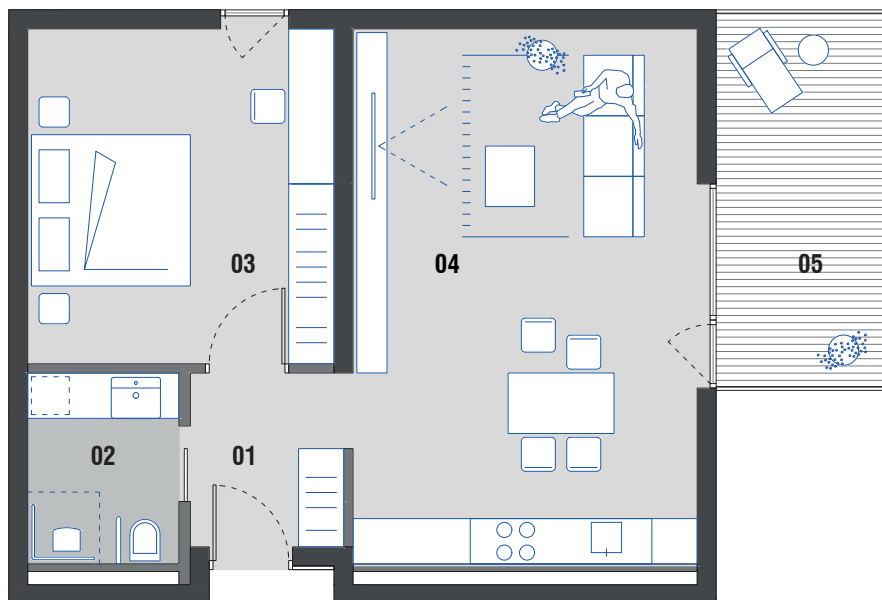


cena stanovanja*

255.955,00 €

PRODANO

prostor	površina
01 predsoba	4.75 m ²
02 kopalnica	5.05 m ²
03 spalnica	17.94 m ²
04 dnevni prostor s kuhinjo	32.19 m ²
skupaj	59.93 m²
05 balkon	10.10 m ²
kletna shramba	2.88 m ²
skupna površina	72.91 m²

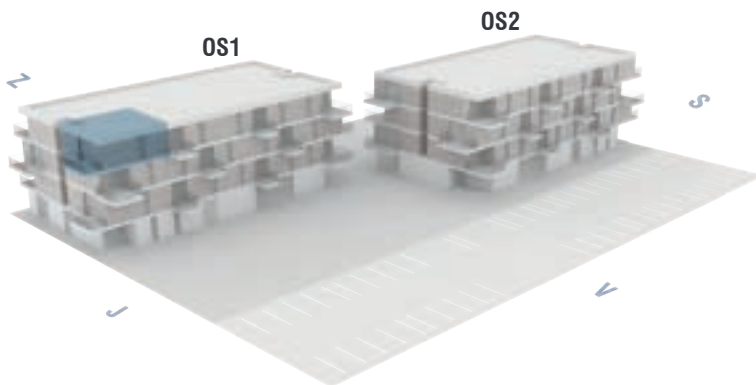


0 1 2m
| | |

TLORIS STANOVANJA

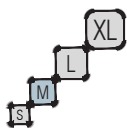
*Cena stanovanja, poleg bivalnega dela, zajema balkon in shrambo. Stanovanju pripada eno parkirno mesto.

STANOVANJE OS1.03-S27



TLORIS 3. NADSTROPJA

AKSONOMETRIČEN PRIKAZ



tip M



3. nadstropje



vzhod



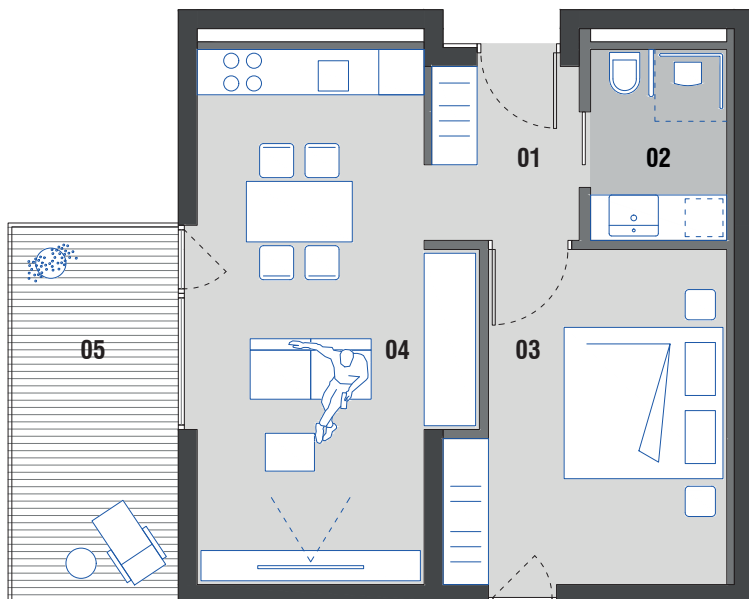
47.14 m²



25 PM / OS1



cena stanovanja*
211.190,00 €

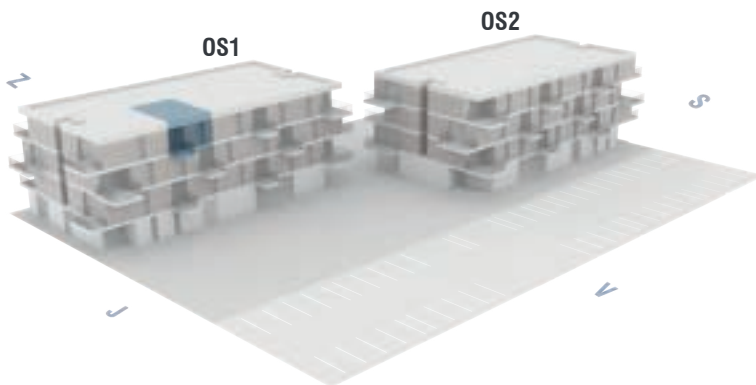


prostor	površina
01 predsoba	4.52 m ²
02 kopalnica	4.54 m ²
03 spalnica	15.11 m ²
04 dnevni prostor s kuhinjo	22.96 m ²
skupaj	47.14 m²
05 balkon	10.10 m ²
kletna shramba	2.88 m ²
skupna površina	60.12 m²

TLORIS STANOVANJA

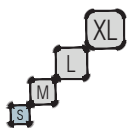
*Cena stanovanja, poleg bivalnega dela, zajema balkon in shrambo. Stanovanju pripada eno parkirno mesto.

0 | 1 | 2m
| | |



TLORIS 3. NADSTROPJA

AKSONOMETRIČEN PRIKAZ



tip S



3. nadstropje



vzhod



39.39 m²

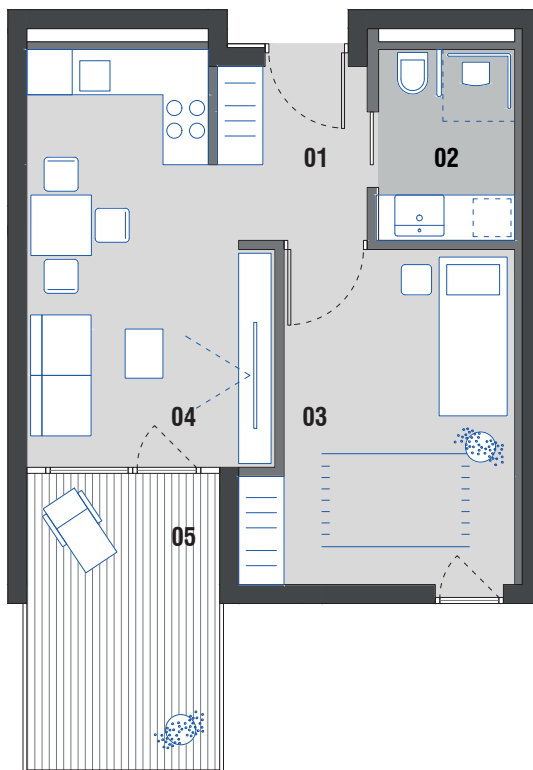


25 PM / OS1



cena stanovanja*
176.855,00 €

prostor	površina
01 predsoba	4.23 m ²
02 kopalnica	4.55 m ²
03 spalnica	14.37 m ²
04 dnevni prostor s kuhinjo	16.24 m ²
skupaj	39.39 m²
05 loža z balkonom	8.04 m ²
kletna shramba	2.88 m ²
skupna površina	50.31 m²

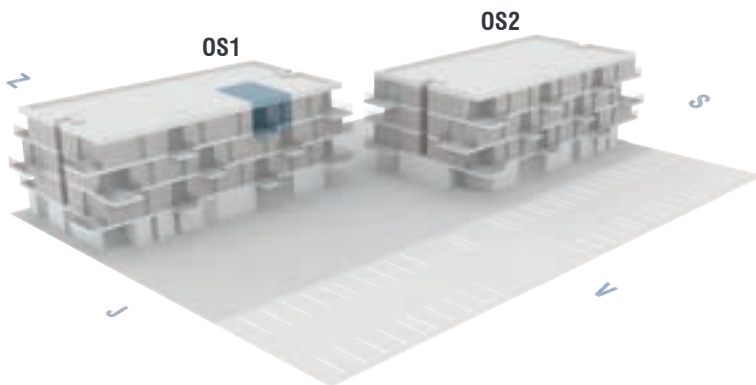


0 1 2m
| | |

TLORIS STANOVANJA

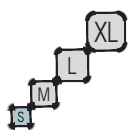
*Cena stanovanja, poleg bivalnega dela, zajema ložo z balkonom in shrambo. Stanovanju pripada eno parkirno mesto.

STANOVANJE OS1.03-S29



TLORIS 3. NADSTROPJA

AKSONOMETRIČEN PRIKAZ



tip S



3. nadstropje



vzhod



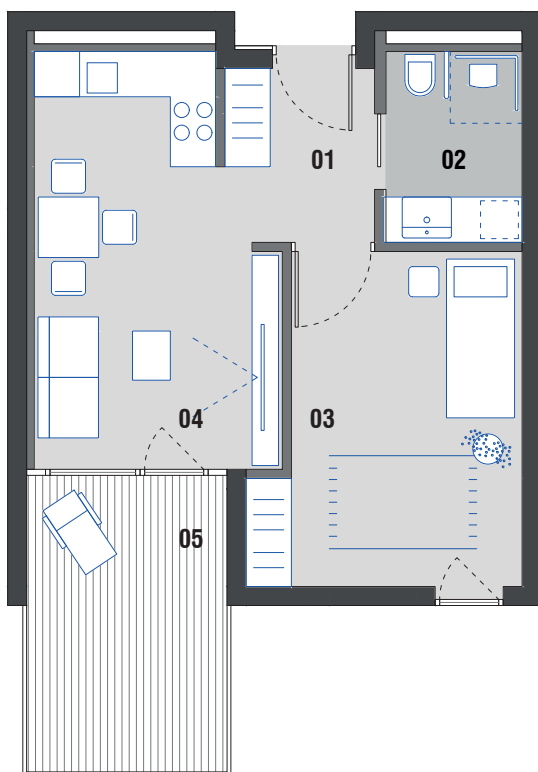
39.40 m²



25 PM / OS1



cena stanovanja*
178.255,00 €

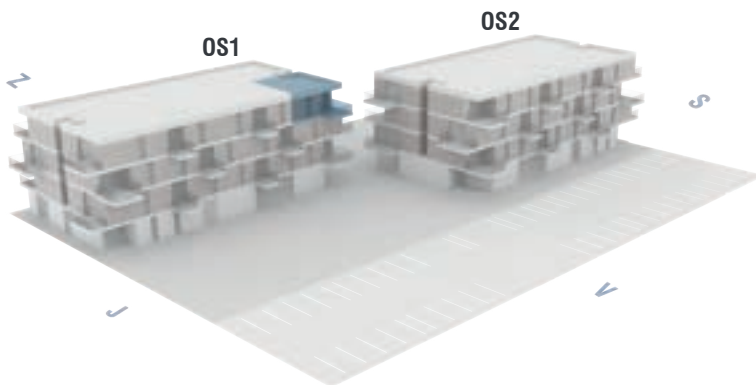


prostor	površina
01 predsoba	4.15 m ²
02 kopalnica	4.55 m ²
03 spalnica	14.37 m ²
04 dnevni prostor s kuhinjo	16.33 m ²
skupaj	39.40 m²
05 loža z balkonom	8.43 m ²
kletna shramba	2.88 m ²
skupna površina	50.71 m²

TLORIS STANOVANJA

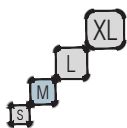
*Cena stanovanja, poleg bivalnega dela, zajema ložo z balkonom in shrambo. Stanovanju pripada eno parkirno mesto.

0 | 1 | 2m
| | |



TLORIS 3. NADSTROPJA

AKSONOMETRIČEN PRIKAZ



tip M



3. nadstropje



vzhod



42.49 m²

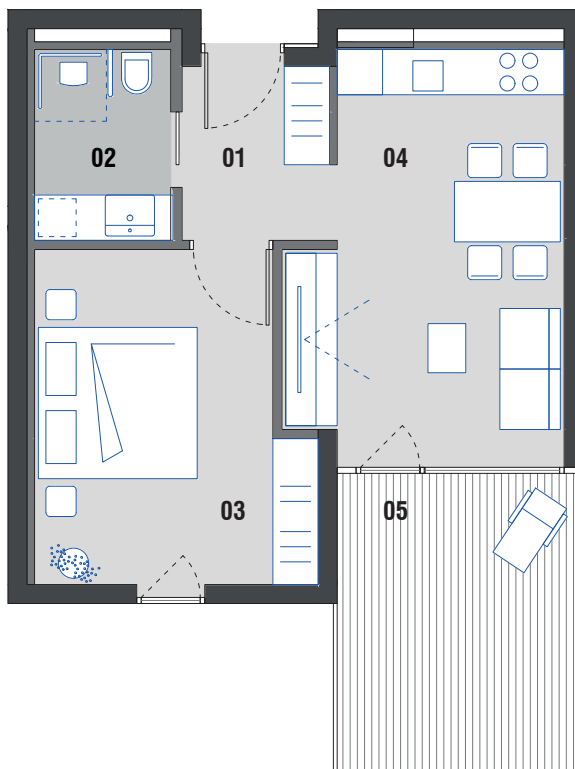


25 PM / OS1



cena stanovanja*
203.455,00 €

prostor	površina
01 predsoba	4.52 m ²
02 kopalnica	4.55 m ²
03 spalnica	15.11 m ²
04 dnevni prostor s kuhinjo	18.31 m ²
skupaj	42.49 m²
05 loža z balkonom	12.54 m ²
kletna shramba	2.88 m ²
skupna površina	57.91 m²



0 1 2m
| | |

TLORIS STANOVANJA

*Cena stanovanja, poleg bivalnega dela, zajema ložo z balkonom in shrambo. Stanovanju pripada eno parkirno mesto.